

GOBIERNO REGIONAL DE
HUANCAVELICA
DIRECCIÓN REGIONAL DE SALUD

CENTRO NACIONAL DE EPIDEMIOLOGÍA, PREVENCIÓN Y CONTROL DE ENFERMEDADES (CDC)

**GOBIERNO REGIONAL DE HUANCATELICA
DIRECCION REGIONAL DE SALUD HUANCATELICA
OFICINA DE EPIDEMIOLOGIA**

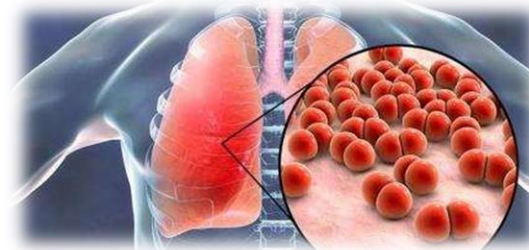
SALA DE SITUACION DE SALUD HUANCATELICA

SEMANA EPIDEMIOLOGICA. 36 - 2024

Del 1 al 7 de setiembre del 2024



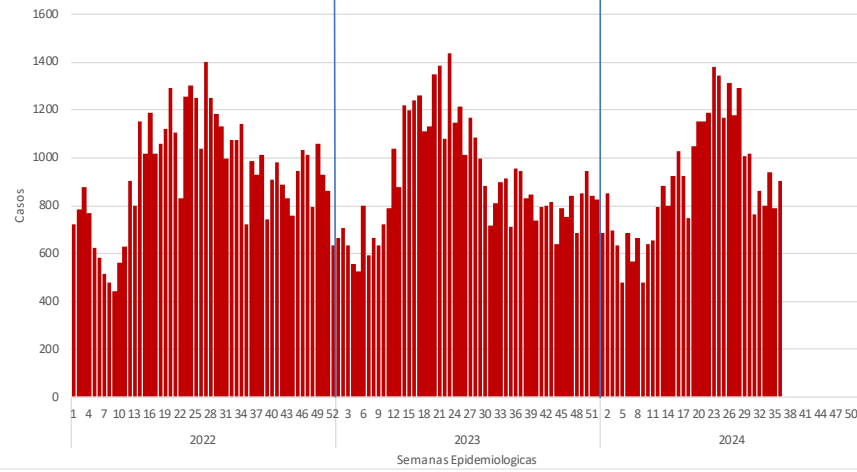
Vigilancia de Infecciones Respiratorias Agudas y Neumonías en menores de 5 años





INFECCIONES RESPIRATORIAS AGUDAS (IRA) NO NEUMONICA EN MENORES DE 5 AÑOS

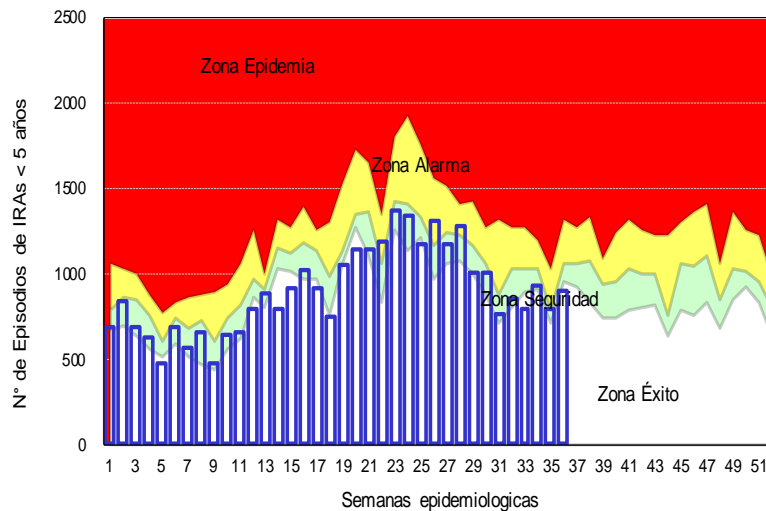
Tendencia de las infecciones Respiratorias Agudas (IRA) no neumónica en menores de 5 años por semanas, Huancavelica 2020– 2023*



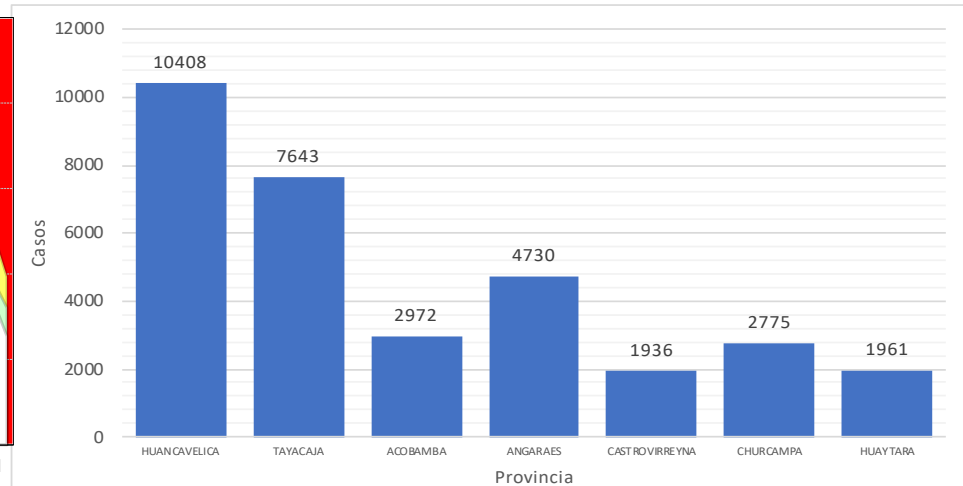
Infecciones Respiratorias Agudas (IRA) no neumónica en menores de 5 años por provincia y año, Huancavelica 2018– 2024*

Provincia	AÑO				
	2018	2019	2022	2023	2024
Huancavelica	13003	11349	10107	10363	10408
Acobamba	4442	3642	3947	3262	2972
Angaraes	5622	4837	4519	4753	4730
Castrovirreyna	2425	2070	2232	2299	1936
Churcampa	3674	3335	3396	3036	2775
Huaytara	3127	2904	2353	2594	1961
Tayacaja	8779	7790	7734	7832	7643
Total general	41072	35927	34288	34139	32425

Canal Endémico de las infecciones Respiratorias Agudas (IRA) no neumónica en menores de 5 años por semanas, Huancavelica 2024*



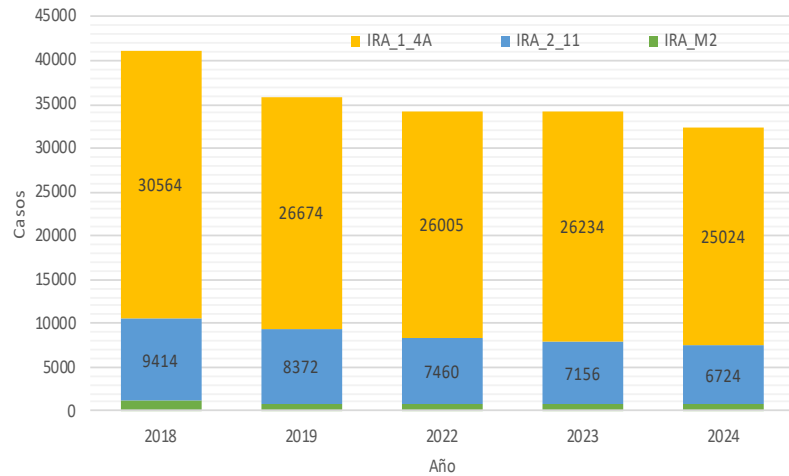
Distribución porcentual de las infecciones Respiratorias Agudas (IRA) no neumónica en menores de 5 años por provincia, Huancavelica 2024*



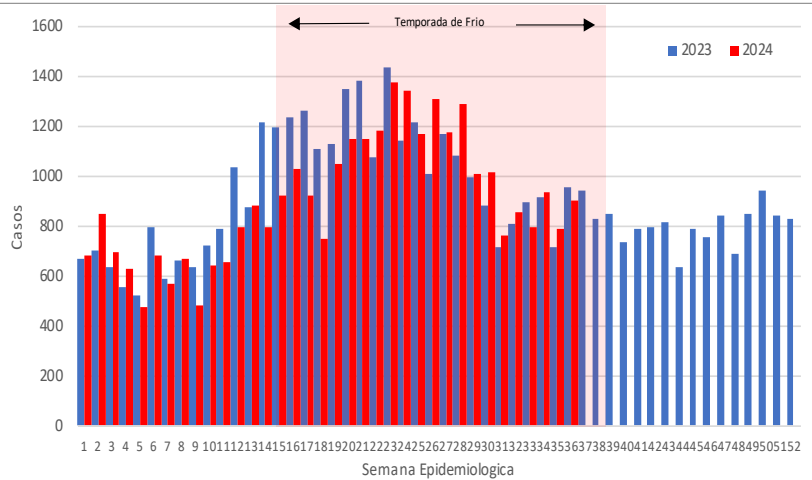


INFECCIONES RESPIRATORIAS AGUDAS (IRA) NO NEUMONICA EN MENORES DE 5 AÑOS

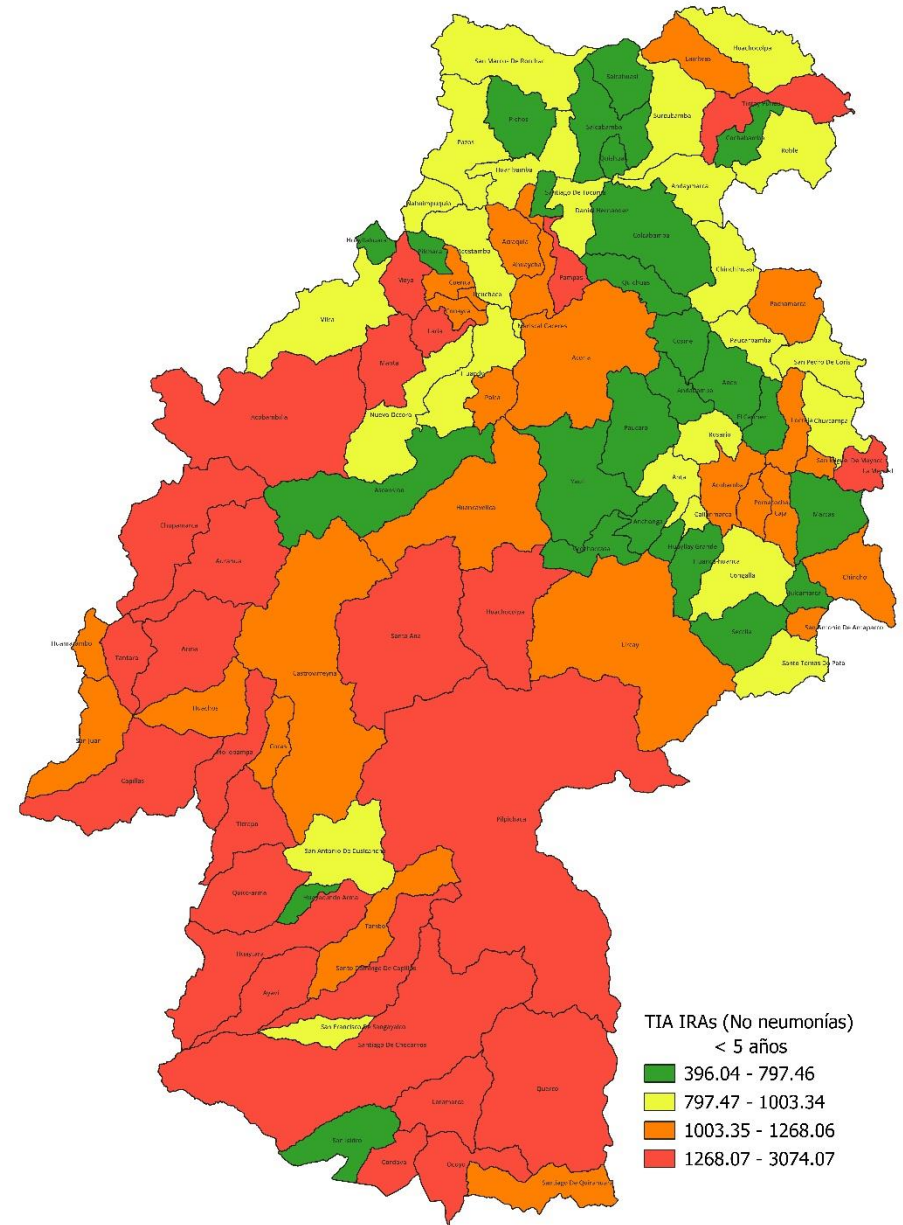
Distribución de las infecciones Respiratorias Agudas (IRA) no neumónica según grupo de edad y años Huancavelica 2018 – 2024



Curva histórica de las infecciones Respiratorias Agudas (IRA) no neumónica en menores de 5 años Huancavelica 2023- 2024



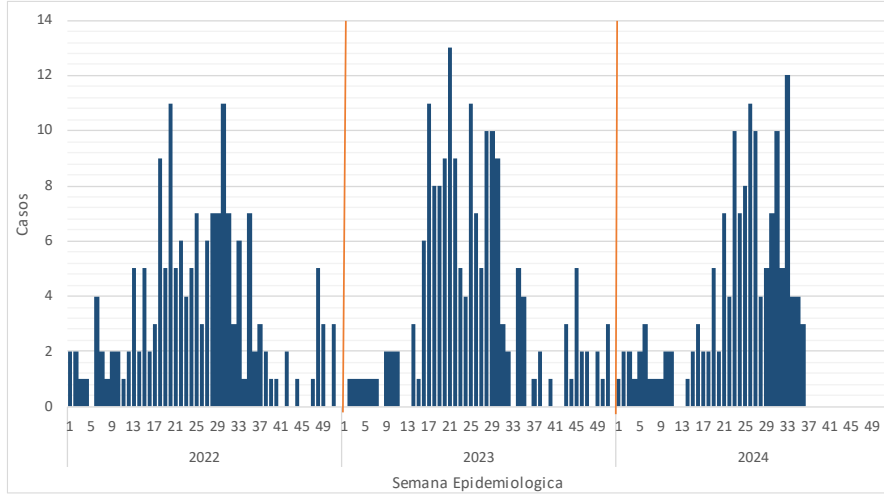
Mapa de riesgo de las infecciones Respiratorias Agudas (IRA) no neumónica en menores de 5 años , Huancavelica 2024





NEUMONIAS EN MENORES DE 5 AÑOS

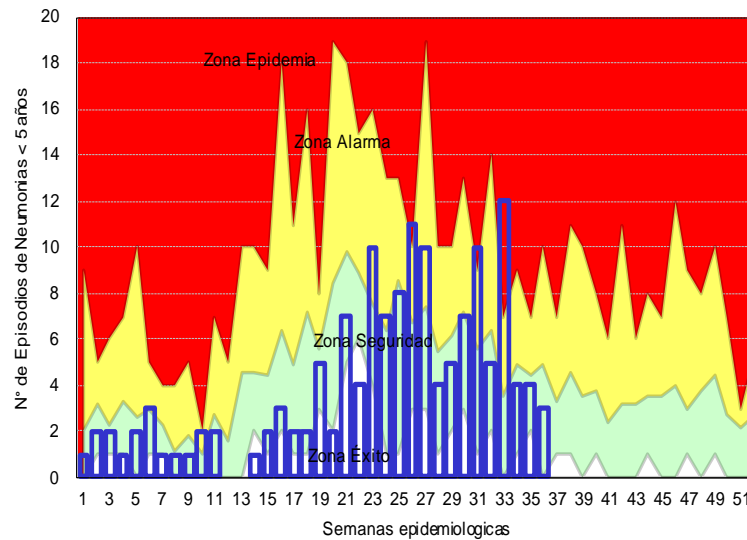
Tendencia de las Neumonías en menores de 5 años por semanas, Huancavelica 2022– 2024*



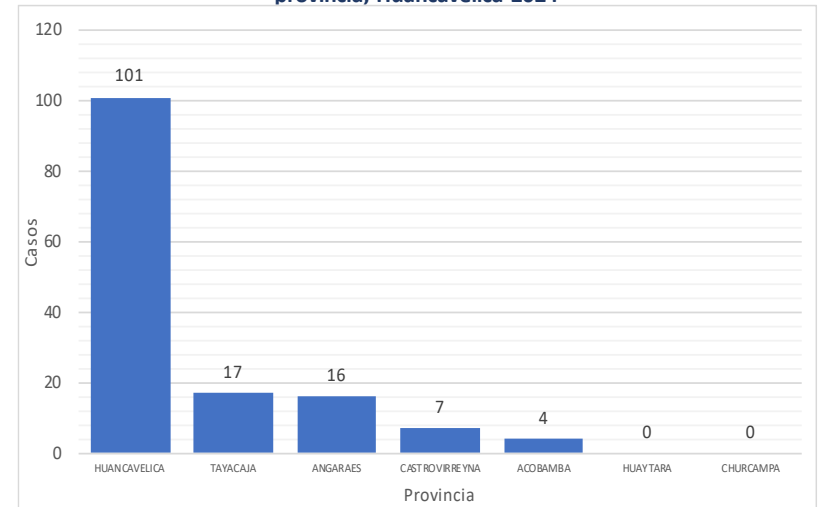
Neumonías en menores de 5 años por provincia y año, Huancavelica 2018 – 2024*

Provincia	AÑO				
	2018	2019	2022	2023	2024
Huancavelica	84	66	95	109	101
Tayacaja	52	28	15	15	17
Angaraes	16	10	21	23	16
Acobamba	22	15	8	0	4
Churcampa	8	9	4	2	0
Huaytara	9	4	4	3	0
Castrovirreyna	5	0	2	3	7
Total general	196	132	149	155	145

Canal Endémico de las Neumonías en menores de 5 años por semanas, Huancavelica 2024*



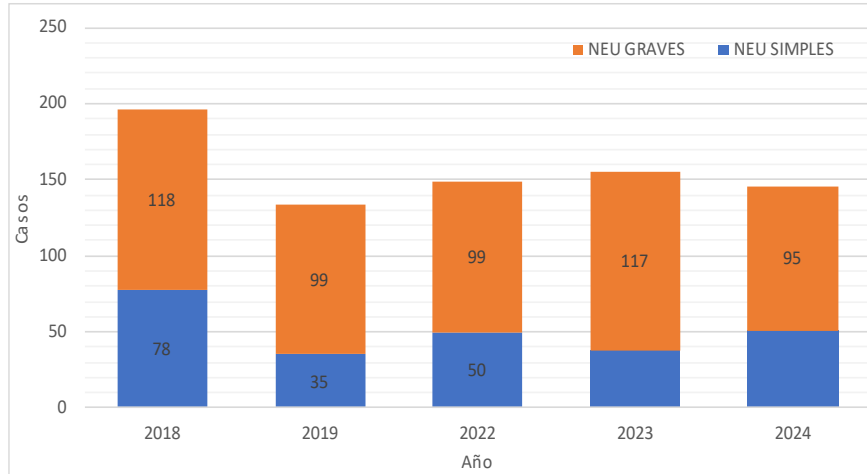
Distribución porcentual de las Neumonías en menores de 5 años por provincia, Huancavelica 2024*



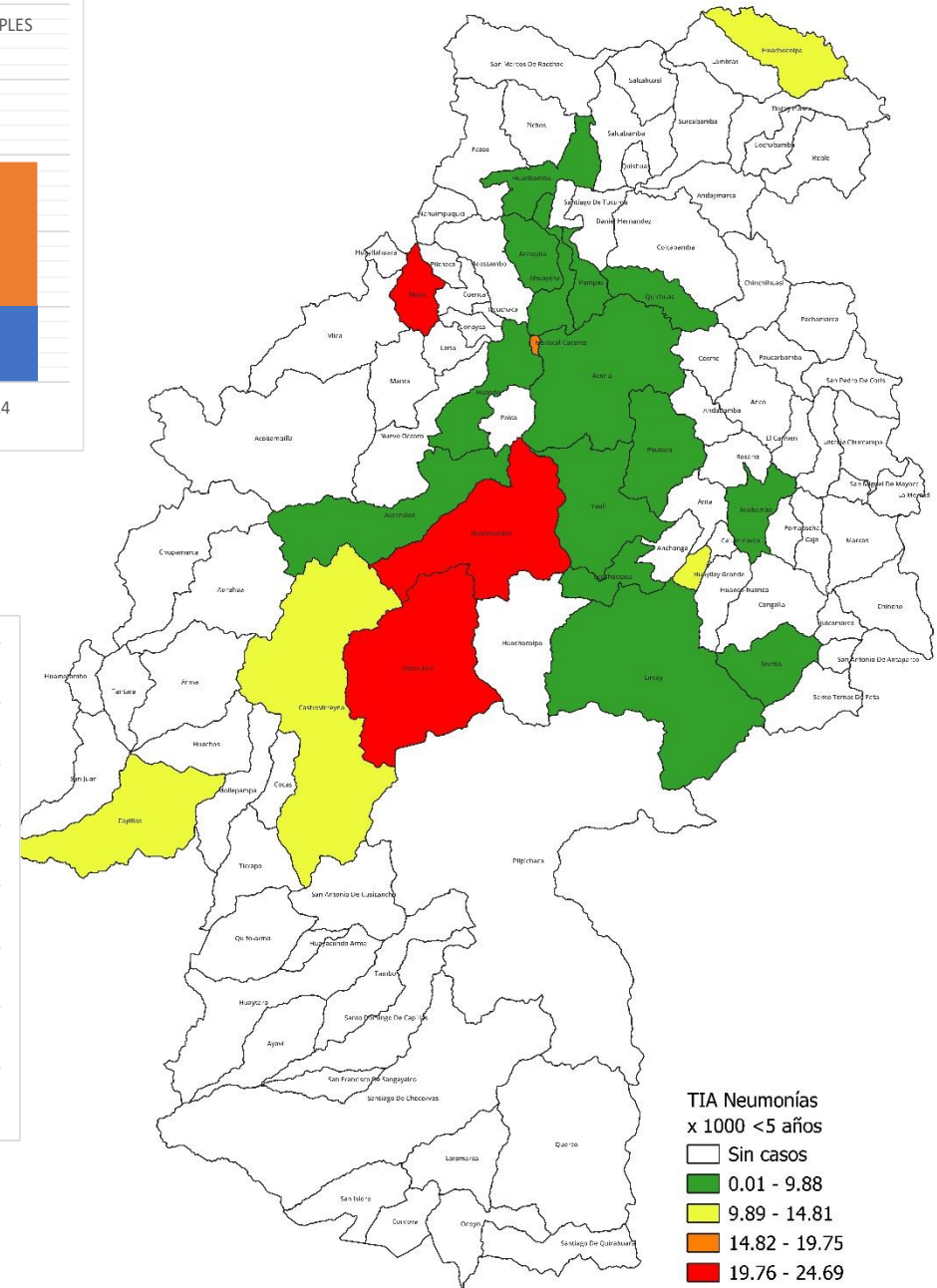


NEUMONIAS EN MENORES DE 5 AÑOS

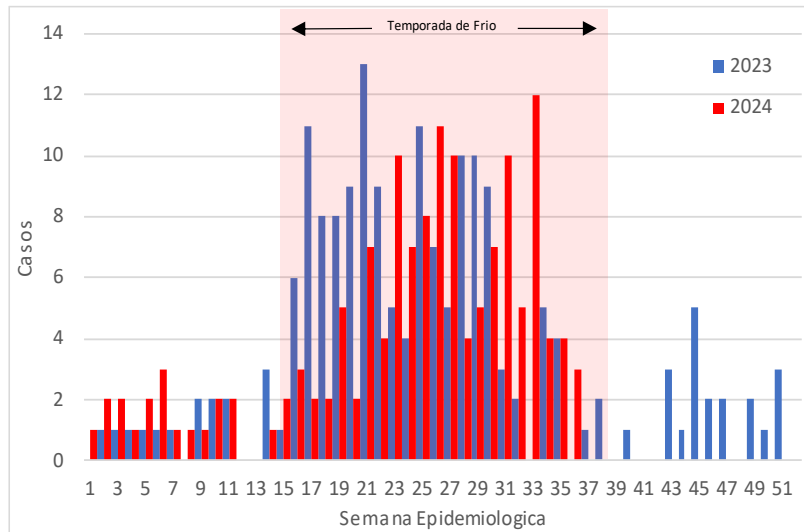
Distribución por neumonías según grupos de edad
Huancavelica – 2024



Mapa de riesgo de las Neumonías en menores de 5 años ,
Huancavelica 2024



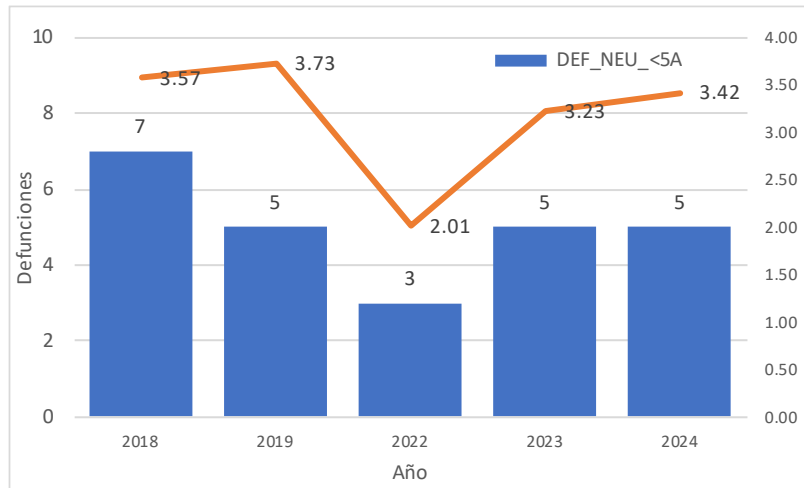
Curva histórica de las Neumonías en menores de 5 años Huancavelica
2023- 2024





DEFUNCIONES POR NEUMONIA MENORES DE 5 AÑOS

Tasa de letalidad de las Neumonías menores de 5 años, Huancavelica 2018 – 2024



Mapa de defunciones menores de 5 años, Huancavelica 2024

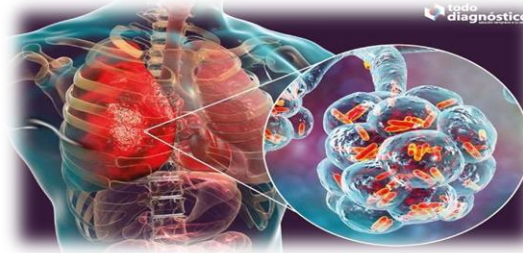


Defunciones por Neumonías menores de 5 años, Huancavelica 2024

S.E.	EESS que notifica	Distrito Procedencia	Intrahospitalarias				Extrahospitalarias				Total
			<2m	2-11m	1-4a	Total	<2m	2-11m	1-4a	Total	
6	Hospital Departamental De Huancavelica	Acobamba	0	0	0	0	1	0	0	1	1
19	Huachocolpa	Huachocolpa	0	0	0	0	0	1	0	1	1
25	Hospital Departamental De Huancavelica	Lircay	0	0	1	1	0	0	0	0	1
26		Huancavelica	0	1	0	1	0	0	0	0	1
		Paucara	0	1	0	1	0	0	0	0	1
Total			0	2	1	3	1	1	0	2	5

Defunciones en Menores 5 años
 □ Sin casos
 ■ 1 defunción

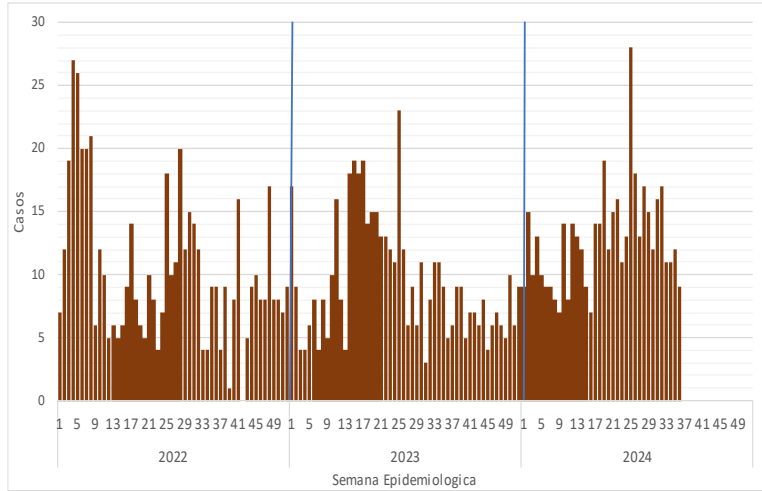
Vigilancia de las Neumonías de 5 a mas años





NEUMONIAS DE 5 AÑOS A MAS

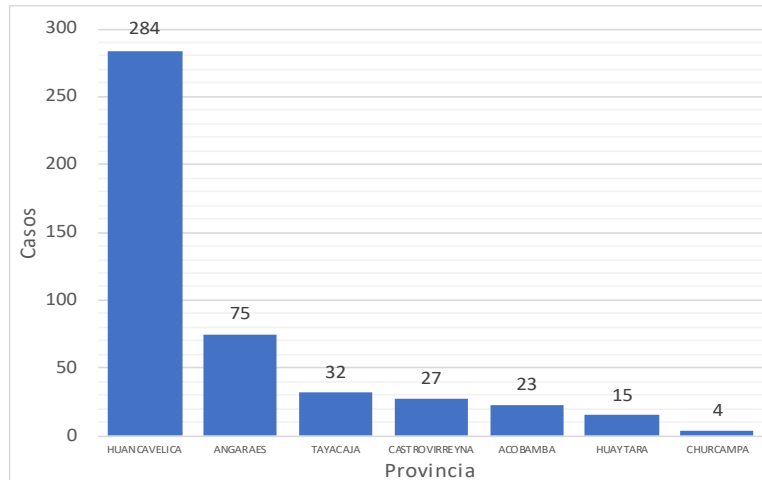
Tendencia de las Neumonías de 5 años a mas por semanas, Huancavelica 2023– 2024*



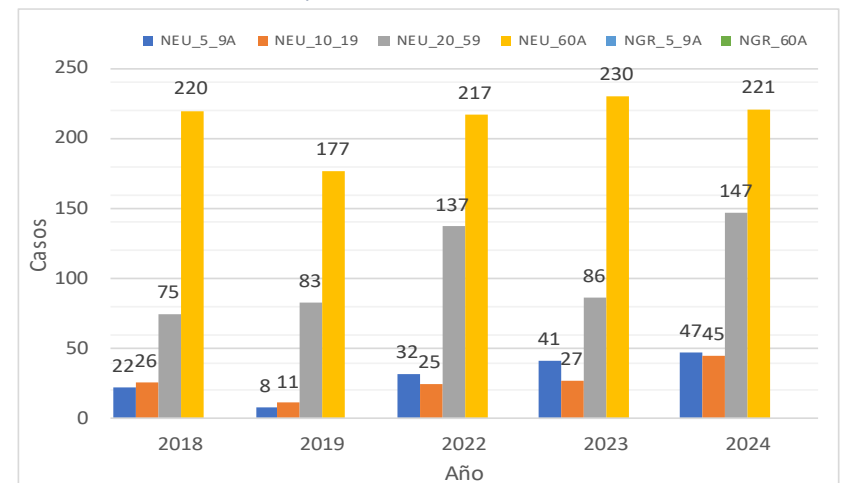
Neumonías de 5 años a mas por provincia y año, Huancavelica 2018– 2024*

Provincia	AÑO				
	2018	2019	2022	2023	2024
Huancavelica	172	160	281	244	284
Angaraes	57	27	44	58	75
Tayacaja	78	57	58	35	32
Acobamba	18	12	10	13	23
Castrovirreyna	6	8	7	10	27
Huaytara	2	2	9	19	15
Churcampa	8	13	1	5	4
Total general	341	279	410	384	460

Distribución porcentual de las Neumonías de 5 años a mas por provincia, Huancavelica 2024*



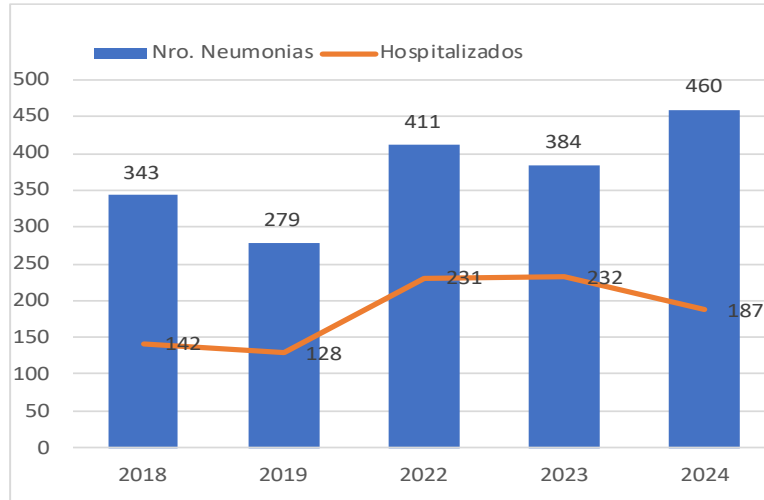
Distribución porcentual de las Neumonías de 5 años a mas por grupos de edad, Huancavelica 2018 - 2024*



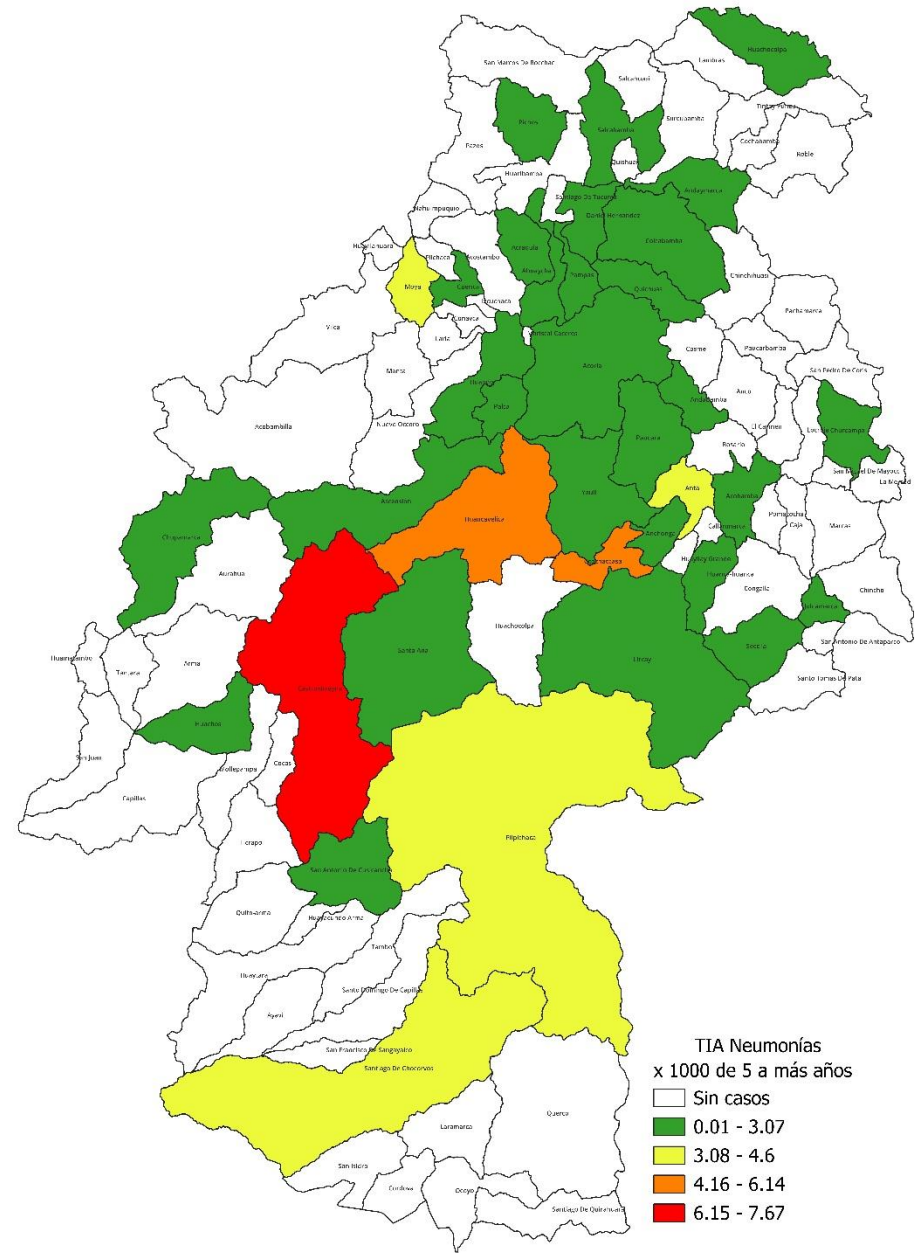


NEUMONIAS DE 5 AÑOS A MAS

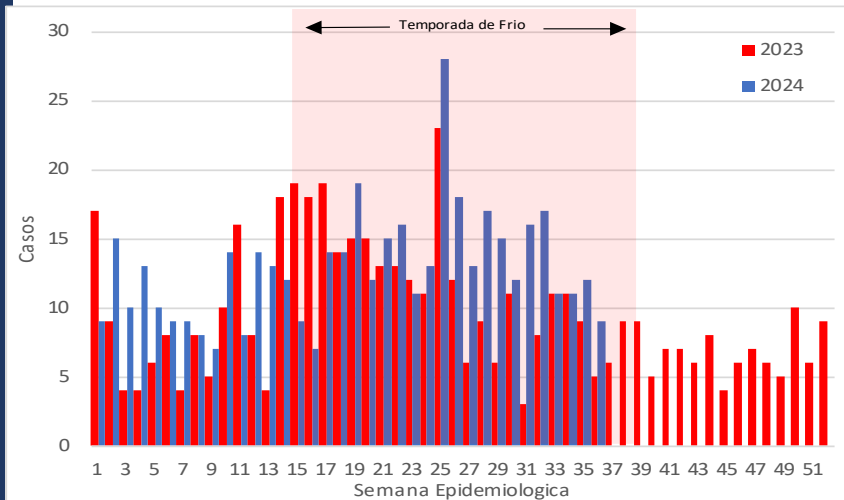
Distribución de las Neumonías de 5 a mas años, hospitalización y años Huancavelica 2018 – 2024



Mapa de riesgo de las Neumonías de 5 a mas años, Huancavelica 2024



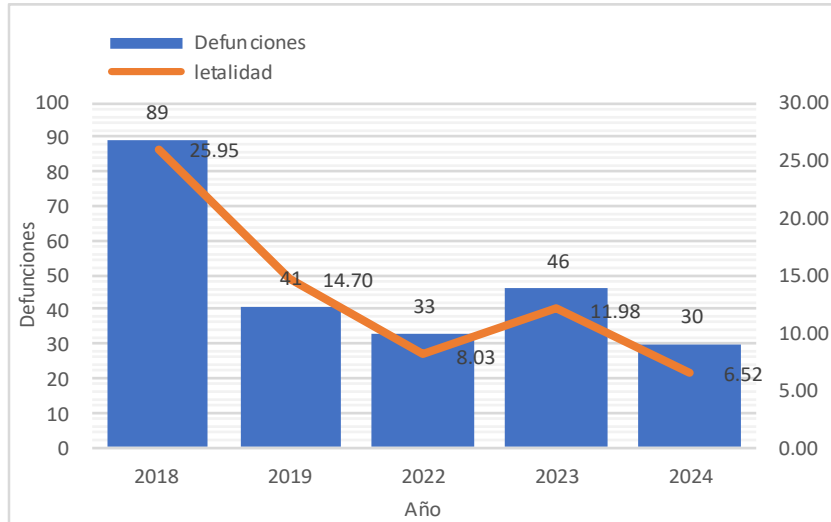
Curva histórica de las Neumonías de 5 a mas años Huancavelica 2023- 2024



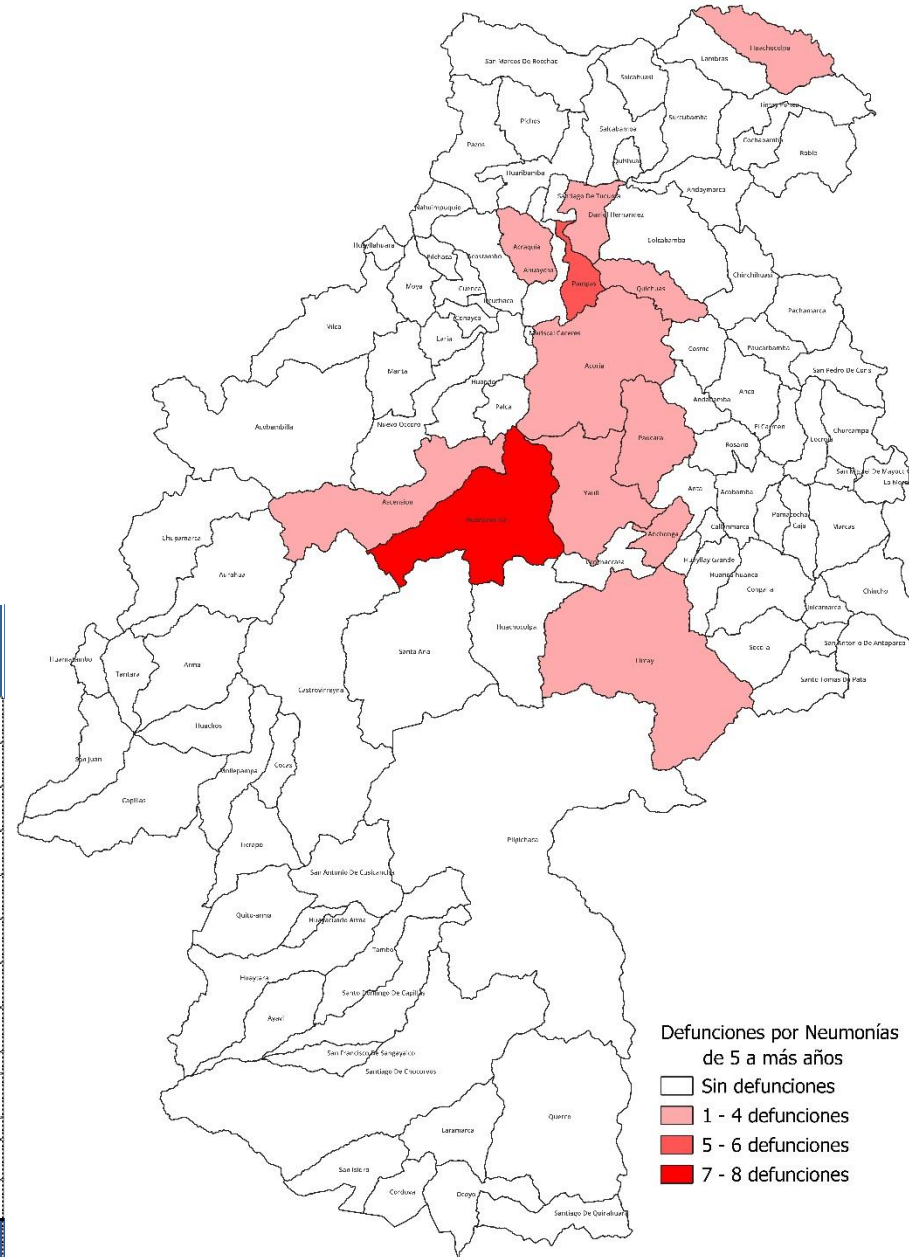


DEFUNCIONES POR NEUMONIA DE 5 A MAS AÑOS

Tasa de letalidad de las Neumonías de 5 a mas años, Huancavelica 2018 – 2024



Mapa de defunciones de 5 a mas años, Huancavelica 2024



Defunciones por Neumonías de 5 a mas años, Huancavelica 2024

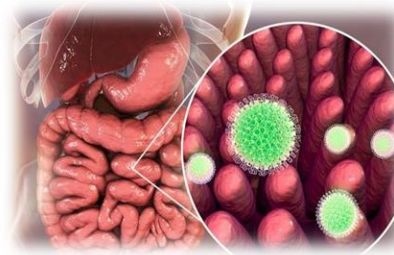
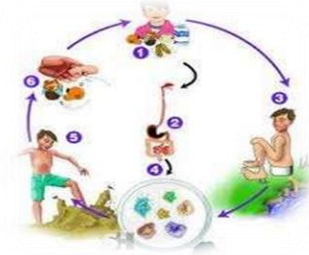
Provincia de procedencia	Distrito de procedencia	EESS Notifica	Intrahospitalarias					Extrahospitalarias					Total	
			5-9a	10-19a	20-59a	60 a +	Sub Total	5-9a	10-19a	20-59a	60 a +	Sub Total		
Acobamba	Paucara	Hospital Departamental De Huancavelica	0	0	0	1	1	0	0	0	0	0	0	1
Angaraes	Anchonga	Buenos Aires De Parco Chacapuncu	0	0	0	0	0	0	0	0	1	1	1	1
	Lircay	Hospital Departamental De Huancavelica	0	0	0	1	1	0	0	0	1	1	1	2
Huancavelica	Acoria	Hospital Departamental De Huancavelica	0	0	0	1	1	0	0	0	2	2	3	3
	Ascension	Hospital Essalud Huancavelica	0	0	0	1	1	0	0	0	0	0	1	1
	Huancavelica	Hospital Departamental De Huancavelica	0	0	1	3	4	0	0	0	1	1	5	5
		Hospital Essalud Huancavelica	0	0	0	3	3	0	0	0	0	0	3	3
	Yauli	Hospital Departamental De Huancavelica	0	0	0	1	1	0	0	0	0	0	1	1
Tayacaja	Acraquia	Hospital De Pampas	0	0	0	1	1	0	0	0	2	2	3	3
	Daniel Hernandez	Hospital De Pampas	0	0	0	1	1	0	0	0	0	0	1	1
	Huachocolpa	Hospital De Pampas	0	0	1	0	1	0	0	0	0	0	1	1
	Pampas	Hospital De Pampas	0	0	0	2	2	0	0	0	4	4	6	6
Quichuas	Hospital De Pampas	0	0	0	0	0	0	0	0	2	2	2	2	
Total			0	0	2	15	17	0	0	0	13	13	30	30

Fuente: Oficina de Epidemiología – Diresa Huancavelica

Defunciones por Neumonías de 5 a más años

- Sin defunciones
- 1 - 4 defunciones
- 5 - 6 defunciones
- 7 - 8 defunciones

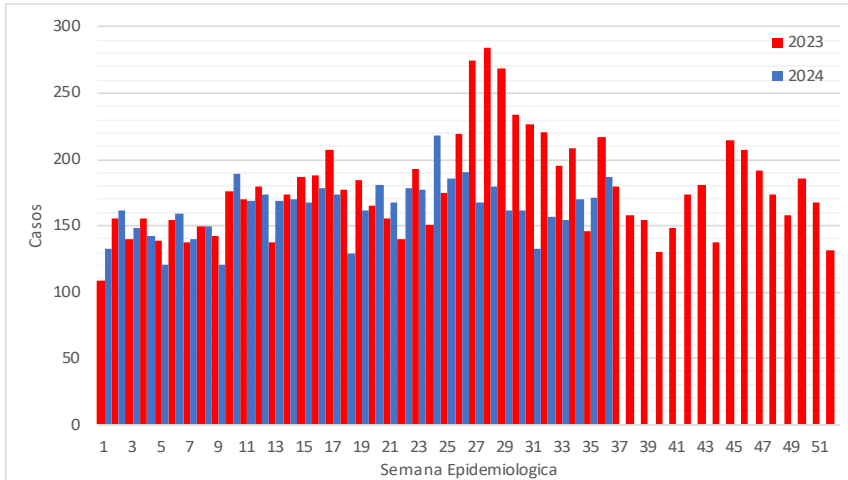
Vigilancia de las Enfermedades Diarreicas Agudas en la Región Huancavelica



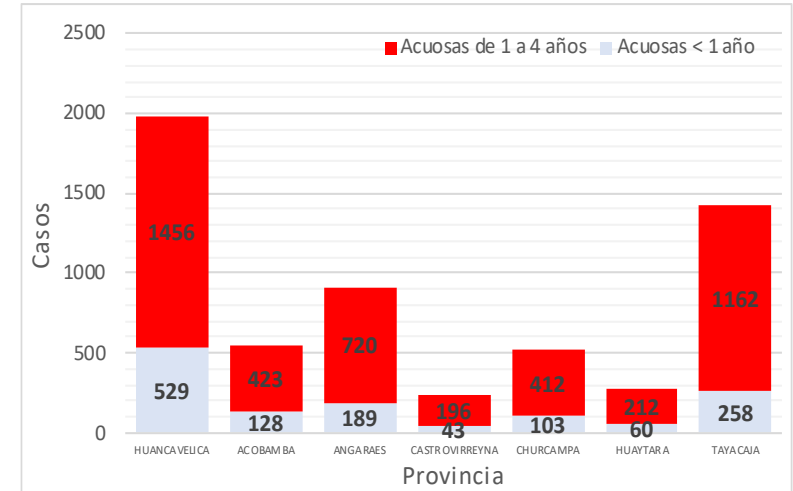


ENFERMEDADES DIARREICAS AGUDAS ACUOSAS EN MENORES DE 5 AÑOS

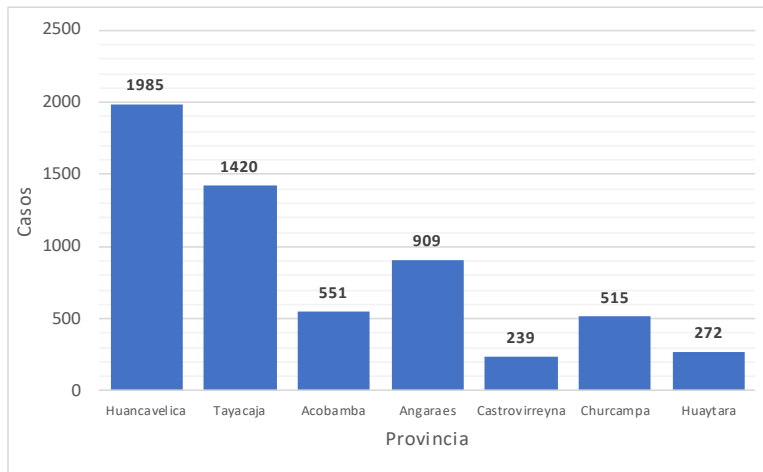
Tendencia de las enfermedades diarreicas agudas acuosas en menores de 5 años por semanas, Huancavelica 2023– 2024*



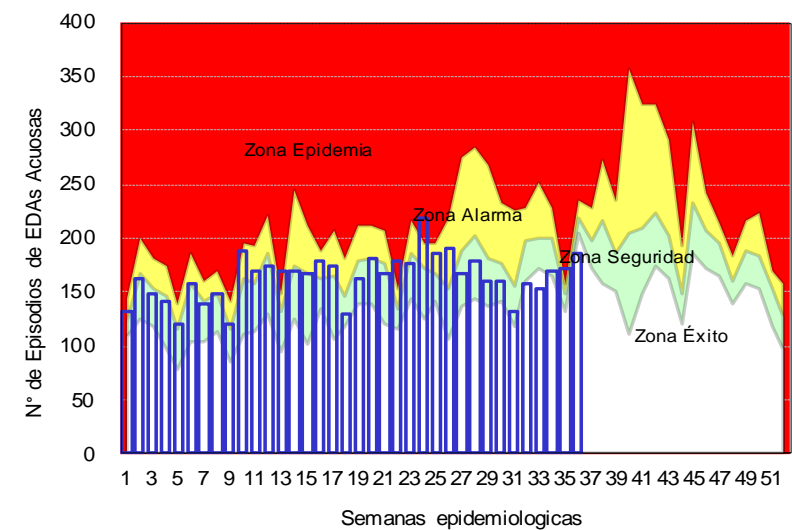
Distribución de casos de las enfermedades diarreicas agudas acuosas por grupos de edad por provincia, Huancavelica - 2024



Distribución porcentual de enfermedades diarreicas agudas acuosas en menores de 5 años por provincia, Huancavelica 2024*



Canal Endémico de las diarreas agudas acuosas en menores de 5 años por semanas, Huancavelica 2024*



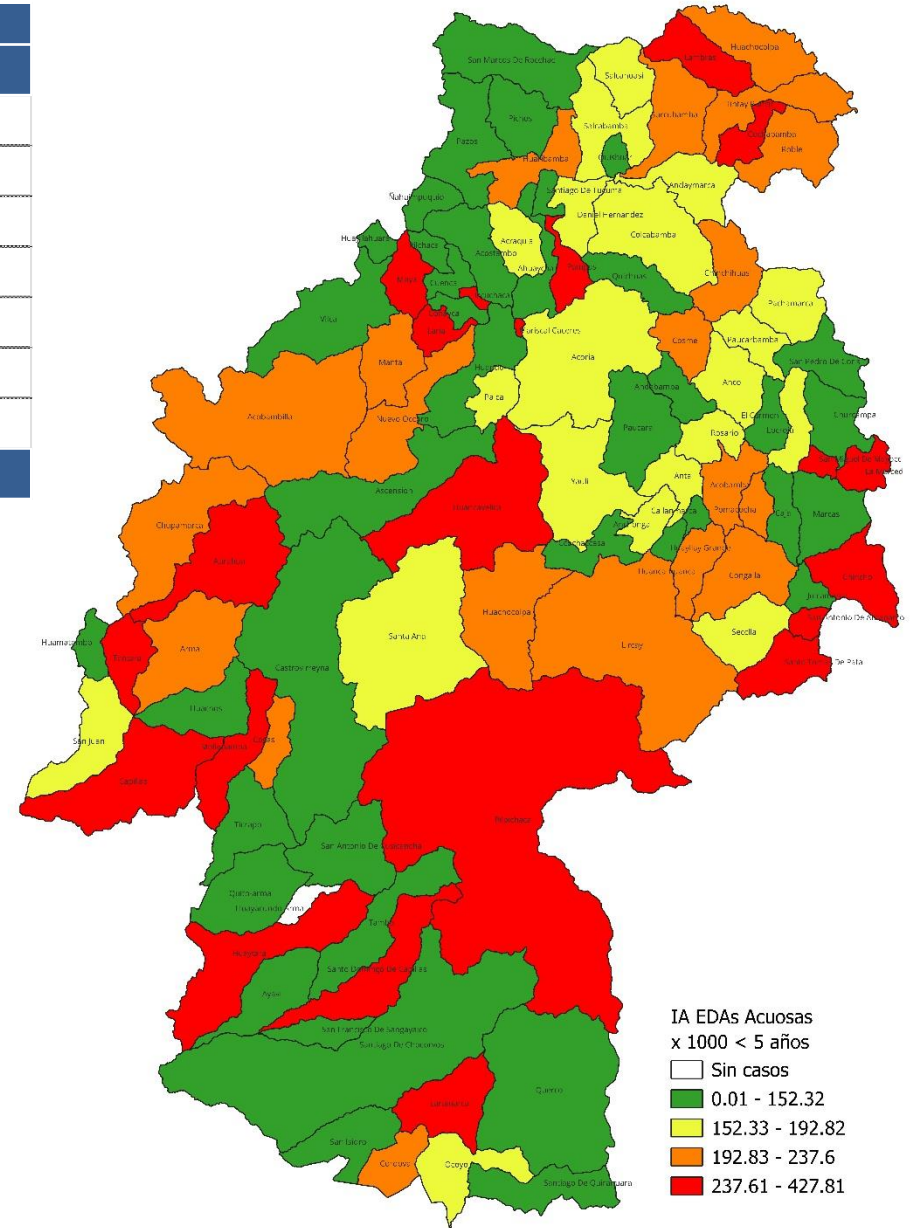


ENFERMEDADES DIARREICAS AGUDAS ACUOSAS EN MENORES DE 5 AÑOS

Casos de las Enfermedades diarreicas agudas Acuosas en menores de 5 años por provincia y años, Huancavelica 2018 – 2024

Provincia	AÑO				
	2018	2019	2022	2023	2024
Huancavelica	2020	1995	1416	1914	1985
Acobamba	646	487	470	618	551
Angaraes	856	928	638	1025	909
Castrovirreyna	231	258	234	297	239
Churcampa	608	644	427	653	515
Huaytara	353	323	241	336	272
Tayacaja	1482	1508	1138	1691	1420
Total General	6196	6143	4564	6534	5891

Mapa de riesgo de las enfermedades diarreicas acuosas en menores de 5 años, Huancavelica 2024



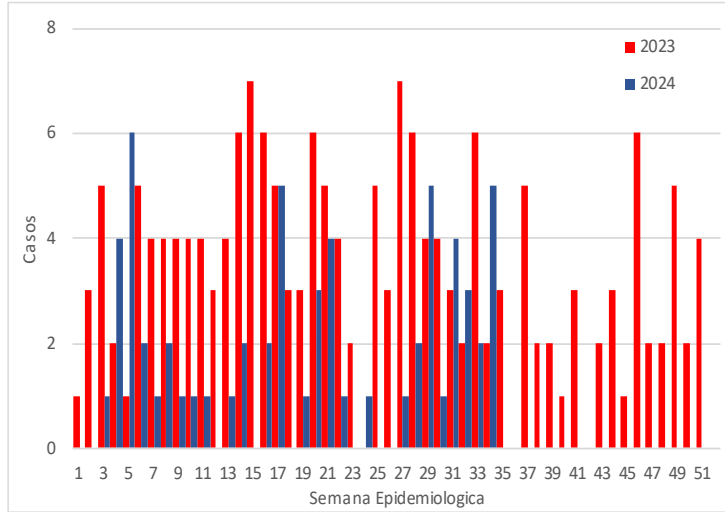
En la presente semana epidemiológica 36 se notificaron 572 atenciones de los cuales 385 atenciones; (32.69)% se presentaron en niños menores de 5 años. Actualmente se han notificado 17748 atenciones, de los cuales 5894 atenciones se presentaron en menores de 5 años de edad. El año pasado hasta la presente semana se registraron 10902 atenciones, de los cuales 6534 se atendieron en menores de 5 años.

En la presente semana epidemiológica 36 se notificó 1 defunción. Hasta la fecha se tiene notificado 1 defunción: 1 acuosa y 0 disintéricas, la defunción es registrada en el distrito de Lircay. El año pasado, hasta la presente semana se tenía registrado 1 defunción.

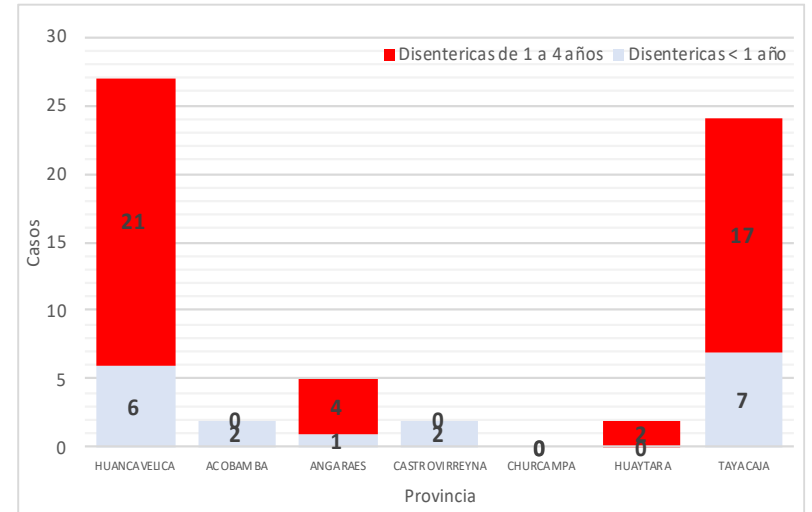


ENFERMEDADES DIARREICAS AGUDAS DISENTERICAS EN MENORES DE 5 AÑOS

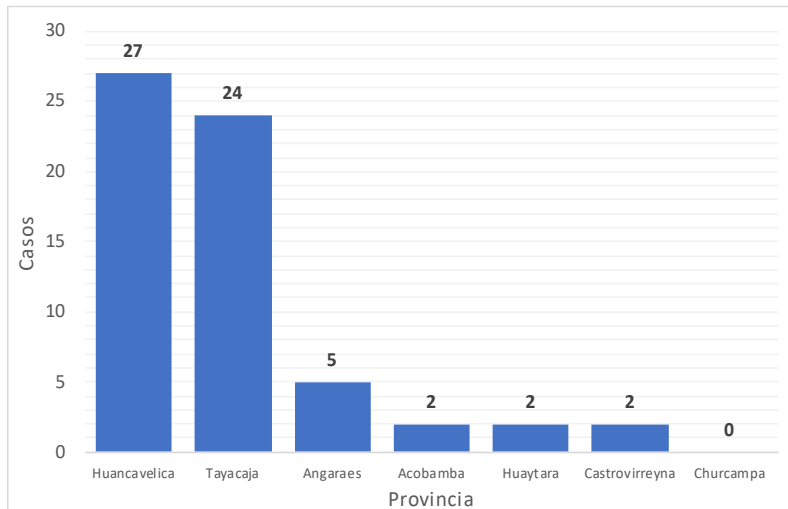
Tendencia de las enfermedades diarreicas agudas disentericas en menores de 5 años por semanas, Huancavelica 2023 – 2024*



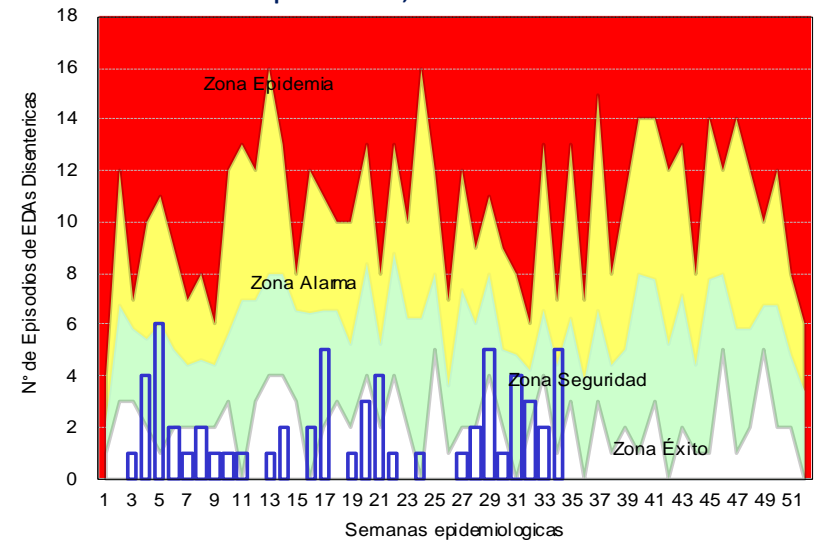
Distribución de casos de las enfermedades diarreicas agudas disentericas por grupos de edad por provincia, Huancavelica - 2024



Distribución porcentual de enfermedades diarreicas agudas disentericas en menores de 5 años por provincia, Huancavelica 2024*



Canal Endémico de las diarreas agudas disentericas en menores de 5 años por semanas, Huancavelica 2024*



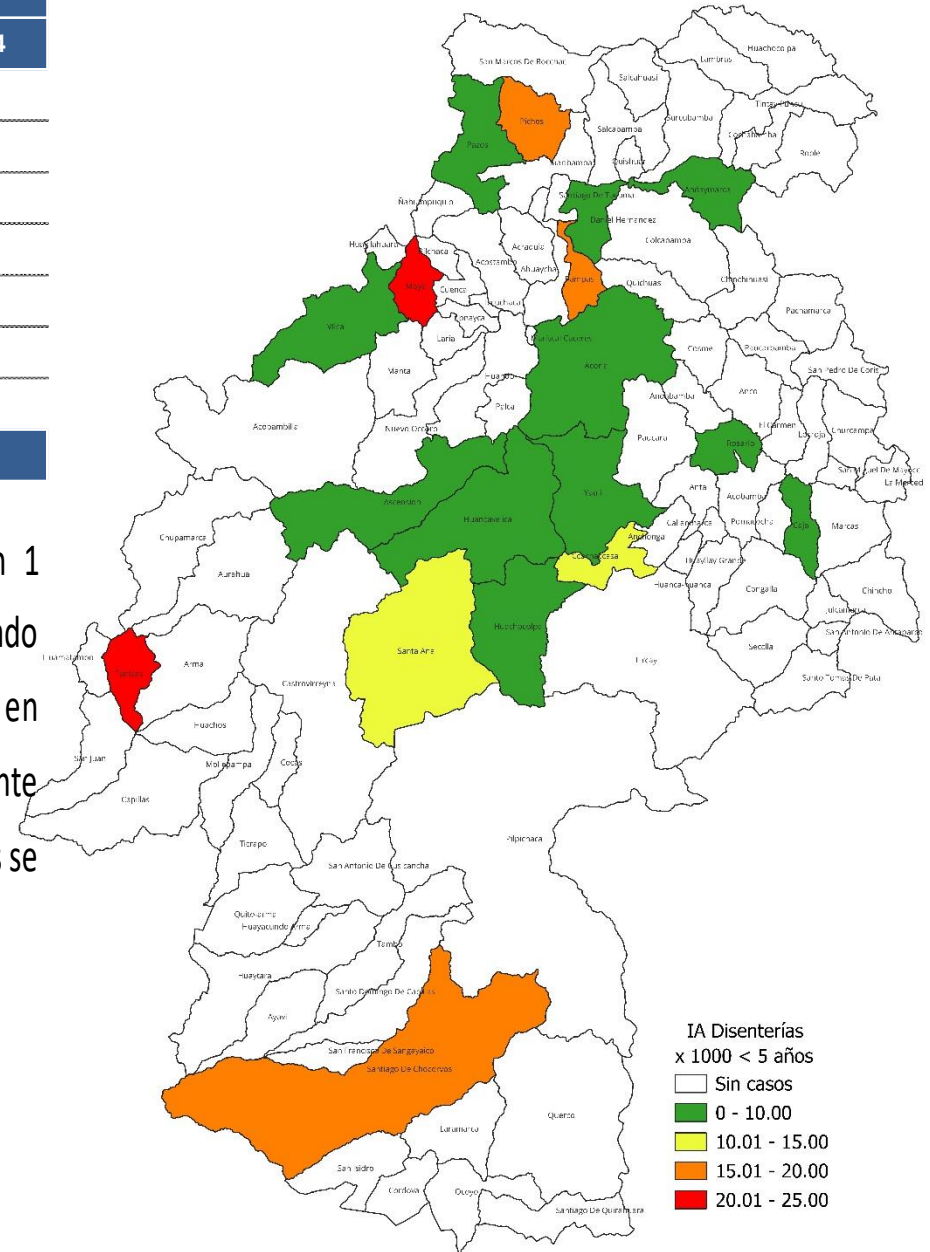


ENFERMEDADES DIARREICAS AGUDAS DISENTERICAS EN MENORES DE 5 AÑOS

Casos de las Enfermedades diarreicas agudas disentéricas en menores de 5 años por provincia y años, Huancavelica 2018 – 2024

Provincia	AÑO				
	2018	2019	2022	2023	2024
Huancavelica	181	193	78	74	27
Acobamba	7	2	4	0	2
Angaraes	4	7	2	2	5
Castrovirreyna	3	8	2	0	2
Churcampa	0	0	0	0	0
Huaytara	15	11	9	5	2
Tayacaja	43	51	28	55	24
Total	253	272	123	136	62

Mapa de riesgo de las enfermedades diarreicas disentéricas en menores de 5 años, Huancavelica 2024



En la presente semana epidemiológica 36 se notificaron 1 atenciones en mayores de 5 años. Actualmente se han notificado 180 atenciones, de los cuales 62 atenciones se presentaron en menores de 5 años de edad. El año pasado hasta la presente semana se registraron 231 atenciones, de los cuales 136 casos se atendieron en menores de 5 años.

Situación Epidemiológica de las Enfermedades de Notificación Individual en la Región Huancavelica





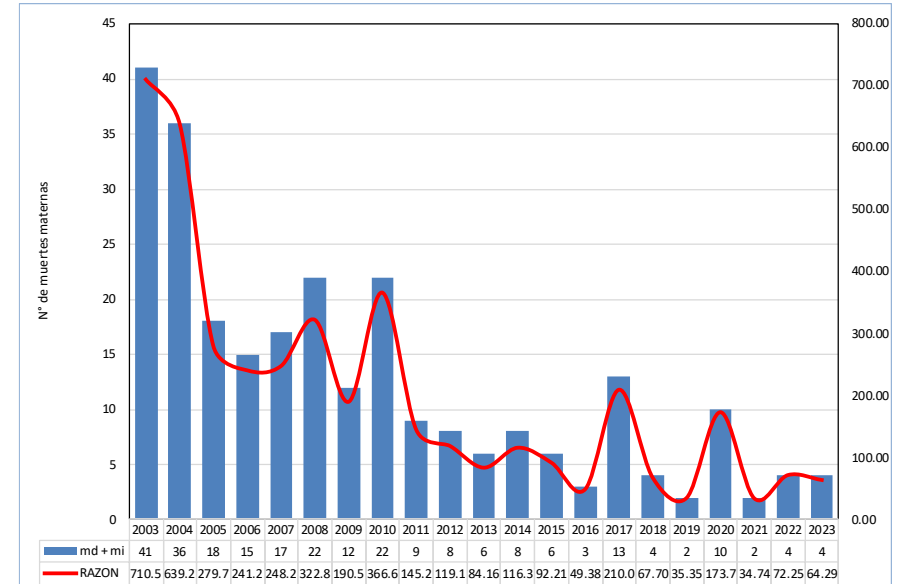
MUERTE MATERNA EN LA REGIÓN HUANCATELICA

Numero de Muertes Maternas por EE.SS que notifica y lugar de Procedencia por semanas, Huancavelica 2018– 2024*

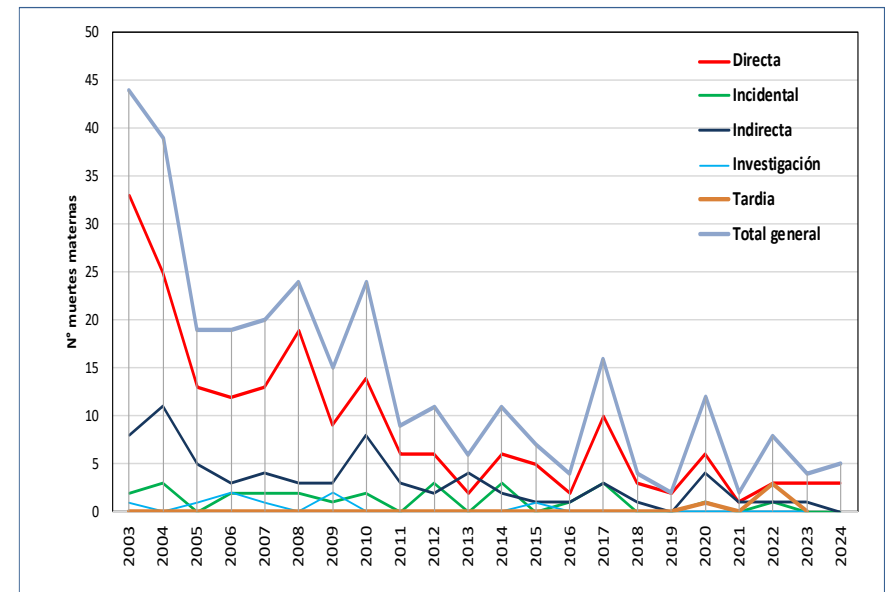
Año	S.E.	EESS Notifica	Distrito Procedencia	Directa	Incidental	Indirecta	Tardía	Total
2018	6	C.S. Querco	Querco	1	0	0	0	1
	13	Hospital 2 De Mayo Lima	Lircay	0	0	1	0	1
	41	Hosp. Reg. Doc. Cli. Quir. Daniel Alcides Car	Acoria	1	0	0	0	1
	43	Hospital Hipolito Unanue	Huancavelica	1	0	0	0	1
Total 2018				3	0	1	0	4
2019	18	Hospital De Lircay	Lircay	1	0	0	0	1
	39	C.S. Poyeni	Tintaypuncu	1	0	0	0	1
Total 2019				2	0	0	0	2
2020	3	Hospital Hipolito Unanue	Pomacocha	0	0	1	0	1
	13	P.S. Cochamarca	Aurahú	1	0	0	0	1
		P.S. Chacarilla	Yauli	0	0	0	1	1
	17	Hosp. Dptal Hvca	Yauli	1	0	0	0	1
	23	C.S. Pilpichaca	Pilpichaca	0	0	1	0	1
	27	Hospital Hipolito Unanue	Pampas	0	0	1	0	1
	29	C.S. Tinquerccasa	Paucará	0	0	1	0	1
	43	C.S. Villa De Arma	Arma	0	1	0	0	1
		Hosp. Dptal Hvca	Rosario	1	0	0	0	1
	45	Hosp. Reg. Doc. Cli. Quir. Daniel Alcides Car	Acoria	1	0	0	0	1
		P.S. Santiago De Tucuma	Daniel Hernandez	1	0	0	0	1
	46	Hosp. Regional De Ica	Cusicancha	1	0	0	0	1
Total 2020				6	1	4	1	12
2021	11	Hosp. Dptal Hvca	Acoria	0	0	1	0	1
	22	Instituto Materno Perinatal Lima	Lircay	1	0	0	0	1
Total 2021				1	0	1	0	2
2022	3	Hosp. Dptal Hvca	Pazos	0	1	0	0	1
		Hosp. Dptal Hvca	Pampas	0	0	0	1	1
	10		Rosario	1	0	0	0	1
		Instituto Materno Perinatal Lima	Huando	0	0	1	0	1
	14	Hosp. Dptal Hvca	Pomacocha	1	0	0	0	1
	36	Hosp. Regional De Ica	Ticrapo	0	0	0	1	1
39	P.S. Ingahuasi	Pilpichaca	1	0	0	0	1	
43	P.S. Mayunmarca	Andabamba	0	0	0	1	1	
Total 2022				3	1	1	3	8
2023	4	P.S. Santa Rosa De Pachacalla	Yauli	1	0	0	0	1
	6	Hospital Nacional 2 De Mayo	Yauli	1	0	0	0	1
	24	P.S. Tranca	Seclla	1	0	0	0	1
	42	P.S. Tranca	Seclla	0	0	1	0	1
Total 2023				3	0	1	0	4
2024	2	Hospital De Pampas	Colcabamba	1	0	0	0	1
	4	P.S. Pucacocha	Acoria	0	0	0	1	1
	10	C.S. Paucara	Paucara	1	0	0	0	1
	15	Hosp. Ramiro Priale Essalud - Huancayo	Yauli	1	0	0	0	1
	26	Hospital Departamental De Huancavelica	Huando	0	0	0	1	1
Total 2024				3	0	0	2	5
Total General				21	2	8	6	37

Fuente: Oficina de Epidemiología – Diresa Huancavelica

Razón de Muerte Materna, Huancavelica 2003 – 2023*

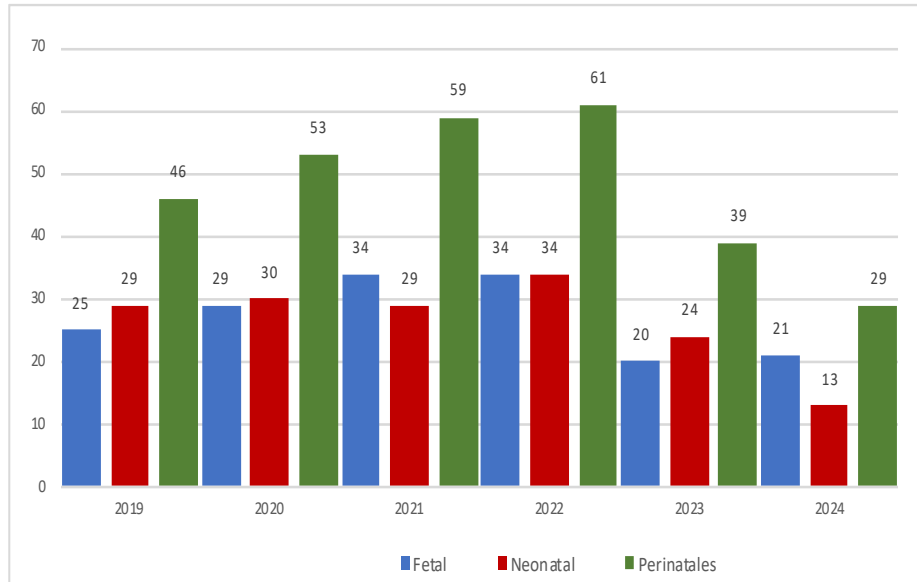


Muerte Materna según tipo de muerte, Huancavelica 2003 – 2024



MUERTE PERINATAL EN LA REGIÓN HUANCAVELICA

Numero de Muertes por provincia y tipo de muerte, Huancavelica 2019 – 2024*

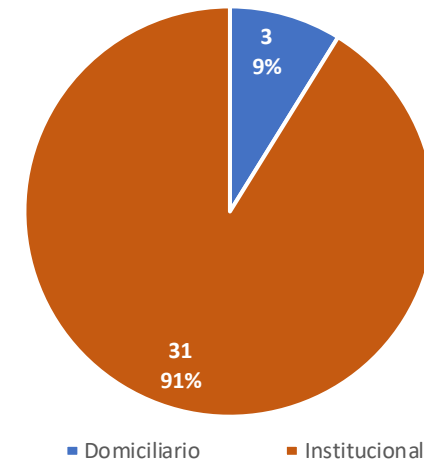


Numero de Muertes Perinatales por provincia y tipo de muerte, Huancavelica 2020 – 2024*

Provincia de Procedencia de la Madre	2021			2022			2023			2024		
	Fetal	Neonatal	Total	Fetal	Neonatal	Total	Fetal	Neonatal	Total	Fetal	Neonatal	Total
Huancavelica	15	18	33	17	24	41	7	15	22	7	2	9
Acobamba	7	2	9	5	3	8	4	5	9	5	1	6
Angaraes	10	12	22	5	6	11	2	7	9	4	4	8
Castrovirreyna	1	0	1	2	0	2	0	0	0	0	1	1
Churcampa	3	4	7	4	2	6	3	1	4	2	0	2
Huaytara	2	1	3	2	1	3	0	0	0	1	1	2
Tayacaja	12	7	19	11	8	19	11	8	19	2	4	6
Huancayo	1	1	2	1	0	1	0	1	1	0	0	0
Lima	1	0	1	0	0	0	0	0	0	0	0	0
Chanchamayo	0	1	1	0	0	0	0	0	0	0	0	0
Total General	52	46	98	47	44	91	27	37	64	21	13	34



Porcentaje de Muertes por lugar de parto, Huancavelica 2024*





ENFERMEDADES TRANSMISIBLES

Casos de Tuberculosis por procedencia, DIRESA Huancavelica - 2024

Diagnóstico	DIRESA Notificante	Distrito de Procedencia	Tipo de Diagnóstico			Total
			P	C	D	
Tbc Miliar	Huancavelica	Huanta	0	1	0	1
		Huancavelica	0	4	0	4
Tbc Pulmonar C/Conf. Bacteriol	Huancavelica	Lima	0	1	0	1
		Tayacaja	0	2	0	2
		Churcampa	0	1	0	1
	Junin	Huancavelica	0	3	0	3
		50 Lima Centro	Acobamba	0	1	0
	Tbc Pulmonar S/Conf. Bacteriol	Huancavelica	Angaraes	0	2	0
Castrovirreyna			0	1	0	1
Huancavelica			0	13	0	13
Tayacaja			0	1	0	1
Palpa			0	1	0	1
Junin		Huancavelica	0	1	0	1
Tbc Extensamente Resistente (T)	Huancavelica	Lima	0	1	0	1
Total			0	33	0	33



ENFERMEDADES TRANSMISIBLES

Casos de Sífilis No Especificada por procedencia, Diresa Huancavelica - 2024

DIRESA Notificante	Provincia procedenci	Distrito procedencia	Tipo de			Total	
			P	C	D		
Huancavelica	Huancavelica	Acoria	0	1	1	2	
		Ascension	0	4	0	4	
		Huachocolpa	0	1	0	1	
		Huancavelica	1	14	2	17	
		Nuevo Occoro	0	1	1	2	
		Yauli	0	4	2	6	
	Angaraes	Anchonga	0	1	0	1	
		Congalla	2	0	0	2	
		Lircay	0	8	0	8	
		Secclla	0	0	1	1	
	Castrovirreyna	Capillas	0	1	0	1	
		Cocas	0	1	0	1	
	Churcampa	Anco	0	1	0	1	
		Chinchihuasi	0	2	1	3	
		Churcampa	0	2	0	2	
		Cosme	0	1	0	1	
		San Miguel De Mayocc	0	0	1	1	
	Tayacaja	Acostambo	0	1	0	1	
		Daniel Hernandez	0	2	0	2	
		Quichuas	0	2	1	3	
	Lima	El Agustino	0	1	0	1	
	Ayacucho	Churcampa	Churcampa	0	0	1	1
			San Miguel De Mayocc	0	0	1	1
	Total			3	48	12	63



Casos de Sífilis Materna por procedencia, DIRESA Huancavelica - 2024

DIRESA Notificante	EESS notifica	Distrito de Procedencia	Tipo de Diagnóstico			Total
			P	C	D	
Huancavelica	Acobamba	Andabamba	0	1	0	1
	Hospital De Lircay	Lircay	0	1	1	2
	Santa Ana	Huancavelica	0	1	0	1
	Secclla	Santo Tomas De Pata	0	1	0	1
	Yauli	Yauli	0	1	0	1
	Chahuarma	Lircay	0	1	0	1
	Villa Real Paccha	Acostambo	0	1	0	1
Total			0	7	1	8



Casos de Hepatitis B por procedencia, Diresa Huancavelica - 2024

DIRESA Notificante	EESS notifica	Tipo de Diagnóstico			Total
		P	C	D	
Huancavelica	Acobamba	0	5	0	5
	Acostambo	0	0	1	1
	Anco	0	4	1	5
	Andaymarca	0	1	0	1
	Atalla	0	0	1	1
	Castillapata	0	1	0	1
	Cochaccasa	0	0	1	1
	Chinchihuasi	0	1	0	1
	Churcampá	0	1	1	2
	Colcabamba	0	1	0	1
	Cosme	0	2	0	2
	Hospital De Pampas	0	2	1	3
	Hospital Departamental De Huancavelica	0	4	16	20
	Huachocolpa	0	1	0	1
	Husnupata	0	0	1	1
	Santa Ana	0	0	3	3
	Santa Cruz De Inyacc	0	1	0	1
	Tintay Punco	0	2	0	2
	Yauli	1	1	3	5
Chahuarma	0	1	0	1	
Junin	Hosp. Reg. Doc. Cli. Quir. Daniel Alci	0	2	0	2
	P.S. Tunontuari Rio Ene	0	1	0	1
Lima Centro	Hosp. Dos De Mayo	0	1	0	1
Ayacucho	Hosp. Apoyo Huanta	0	1	1	2
	Hosp. Regional Ayacucho	0	0	1	1
Total		1	33	31	65



Casos de VIH / SIDA por procedencia, DIRESA Huancavelica - 2024

Enfermedad	Establecimiento de Salud	Distrito de Infección	Sexo		Total
			M	F	
VIH / SIDA	Acostambo	Ñahuimpuquio	0	1	1
	Colcabamba	Colcabamba	1	1	2
	Hospital Departamental De Huancavelica	El Agustino	1	0	1
		Lircay	0	1	1
	Pilpichaca	1	0	1	
	Yauli	1	0	1	
	Yauli	Yauli	1	0	1
Total General			5	3	8



ENFERMEDADES INMUNOPREVENIBLES

Casos de Varicela por procedencia, Diresa Huancavelica - 2024

DIRESA Notificante	Diagnóstico	EESS notifica	Distrito de Procedencia	Tipo de			Total
				P	C	D	
Huancavelica	Varicela Sin Complicaciones	Acoria	Huayucachi	0	1	0	1
		Ascension	El Tambo	0	1	0	1
		Castrovirreyna	Arma	0	2	0	2
			Castrovirreyna	0	1	0	1
		Ccochaccasa	Ccochaccasa	0	1	0	1
		Hospital De Lircay	Lircay	0	4	0	4
		Hospital De Pampas	Pampas	0	2	0	2
		Hospital Departament al De Huancavelica	Huancavelica	0	3	0	3
			Huancavelica	0	2	0	2
		Hospital Essalud Huancavelica	Ica	0	1	0	1
			San Juan De Lurigar	0	1	0	1
		Lircay - Essalud	Ccochaccasa	0	1	0	1
			Lircay	0	1	0	1
		San Cristobal	Huancavelica	0	2	0	2
		Santa Ana	Huancavelica	0	7	0	7
		Mariscal Caceres	Mariscal Caceres	0	1	0	1
		Salcahuasi	Salcahuasi	0	2	0	2
		Sanidad Ff. Pp.	Huancavelica	0	1	0	1
		Huanaspampa	Acoria	0	1	0	1
		Pallalla	Acoria	0	11	0	11
		Ccaccasiri	Acoria	0	1	0	1
		Totora	Arma	0	10	0	10
		Acobamba - Essalud	Acobamba	0	1	0	1
Pantachi Norte	Yauli	0	1	0	1		
Junin		Hosp. De Apoyo Felix Mayorca Soto - Ta	Huancavelica	0	1	0	1
Total				0	60	0	60



Casos de Parotiditis por procedencia, Diresa Huancavelica - 2024

DIRESA Notificante	EESS notifica	Distrito de Procedencia	Tipo de Diagnóstico			Total
			S	C	D	
PAROTIDITIS	Acoria	Acoria	0	2	0	2
	Ascension	Ascension	0	1	0	1
	Hospital De Pampas	Acraquia	0	1	0	1
	Hospital Departamental De Huar	Ascension	0	1	0	1
	Hospital Essalud Huancavelica	Huancavelica	0	8	0	8
	Huachocolpa	Huachocolpa	0	1	0	1
	Nuevo Occoro	Nuevo Occoro	0	1	0	1
	Pampas- Essalud	Ate	0	1	0	1
	Santa Ana	Huancavelica	0	2	0	2
	Tantara	Tantara	0	1	0	1
	Quishuar	Quishuar	0	1	0	1
	Lucma	San Juan	0	1	0	1
PAROTIDITIS CON COMPLICACIONES	Hospital Essalud Huancavelica	Huancavelica	0	1	0	1
		Huancayo	0	1	0	1
Total			0	23	0	23



Casos de Tos Ferina por procedencia, Diresa Huancavelica - 2024

Diresa Notificante	EESS notifica	Distrito de Procedencia	Tipo de Diagnóstico			Total
			P	C	D	
Huancavelica	Hospital Departamental De Huancavelica	Castrovirreyna	0	0	1	1
		Huancavelica	0	0	1	1
		Huando	0	0	1	1
		Yauli	1	0	1	2
Total			1	0	4	5

Casos de Rubéola Congénita por procedencia, Diresa Huancavelica - 2024

Enfermedad	Diresa Notificante	EESS notifica	Distrito de Procedencia	Tipo de			Total
				D	C	S	
RUBEOLA CONGENITA	Huancavelica	Hospital Departamental De Huancavelica	Colcabamba	1	0	0	1
			Huancavelica	1	0	0	1
Total				2	0	0	2



Casos de Parálisis Flácida Aguda por procedencia, DIRESA Huancavelica - 2024

DIRESA Notificante	EESS notifica	Distrito de Procedencia	Tipo de Diagnóstico			Total
			P	C	D	
Huancavelica	Acobamba	Acobamba	0	0	1	1
	Hospital Essalud Huancavelica	Huancavelica	1	0	0	1
12 Junin	Hosp. Reg. Doc. Mater. Infant. El Carm	Huando	1	0	0	1
Total			2	0	1	3



Casos de Difteria por procedencia, Diresa Huancavelica - 2024

Enfermedad	Diresa Notificante	EESS notifica	Distrito de Procedencia	Tipo de Diagnóstico			Total
				P	C	D	
Difteria	Lima Centro	Inst. Nac. Enf. Neoplasicas	Lircay	0	0	1	1
	05 Ayacucho	Hosp. Apoyo Jesus Nazareno	Chincho	0	0	1	1
Total				0	0	2	2



Casos de Síndrome de Guillain Barré por procedencia, DIRESA Huancavelica - 2024

DIRESA Notificante	EESS notifica	Distrito de Procedencia	Tipo de Diagnóstico			Total
			S	C	D	
Huancavelica	Hospital Essalud Huancavelica	Huancavelica	0	0	1	1
12 Junin	Hosp. Reg. Doc. Mater. Infant. El Huando	Huando	1	0	0	1
Total			1	0	1	2



Casos de Sarampión por procedencia, DIRESA Huancavelica - 2024

DIRESA Notificante	EESS notifica	Distrito de Procedencia	Tipo de Diagnóstico			Total
			P	C	D	
Huancavelica	Hospital De Lircay	Anchonga	0	0	1	1
		Lircay	0	0	1	1
	Hospital Essalud Huancavelica	Huancavelica	0	0	1	1
		Yauli	0	0	1	1
Total			0	0	4	4



ENFERMEDADES SINDRÓMICAS

Casos de Síndrome de Guillaín Barré por procedencia, DIRESA Huancavelica - 2024

DIRESA Notificante	EESS notifica	Distrito de Procedencia	Tipo de Diagnóstico			Total
			S	C	D	
Huancavelica	Hospital Essalud Huancavelica	Huancavelica	0	0	1	1
12 Junin	Hosp. Reg. Doc. Mater. Infant. El Huando	El Huando	1	0	0	1
Total			1	0	1	2



ENFERMEDADES NO TRANSMISIBLES

Casos de Intoxicación por Plaguicidas por lugar de procedencia, DIRESA Huancavelica - 2024

DIRESA Notificante	Diagnostico	EESS notifica	Distrito de Procedencia	Tipo de Diagnóstico			Total
				P	C	D	
Huancavelica	Efecto Toxico De Otras Sustancias Inorganicas	Hospital De Pampas	Pazos	0	1	0	1
			Acoria	0	1	0	1
			Cochaccasa	0	1	0	1
	Efecto Toxico De Plaguicidas	Hospital Departamental De Huancavelica	Huancavelica	0	1	0	1
			Lircay	0	1	0	1
			Yauli	0	3	0	3
			Yauli	0	1	0	1
	Insec. Org. Fosf. Y Carbamatos	Yauli	Yauli	0	1	0	1
			Ccollpaccasa	0	1	0	1
	Otros Plaguicidas	Hospital Departamental De Huancavelica	Rosario	0	1	0	1
			Yauli	0	1	0	1
	Plaguicida No Especificado	Anancusi	Acoria	0	1	0	1
			Daniel Hernandez	0	1	0	1
			Hospital De Pampas	0	1	0	1
			Ccosnipuquio	0	1	0	1
Hospital De Pampas			0	1	0	1	
Rodenticidas	Hospital Departamental De Huancavelica	Daniel Hernandez	0	1	0	1	
		Ascension	0	1	0	1	
		Castrovirreyna	0	1	0	1	
		Huancavelica	0	1	0	1	
Junin	Insec. Org. Fosf. Y Carbamatos	Hosp. Reg. Doc. Cli. Quir.	Salcahuasi	0	1	0	1
		Daniel Alci	Tintay Puncu	0	1	0	1
Ayacucho	Herbicidas Y Fungicidas	Hosp. Apoyo Huanta	Marcas	0	1	0	1
Total				0	23	0	23



ENFERMEDADES NO TRANSMISIBLES

Casos de Intoxicación por Metales por lugar de procedencia,
DIRESA Huancavelica - 2024

Enfermedad	DIRESA Notificant	EESS notifica	Distrito de Procedencia	Tipo de			Total
				P	C	S	
MERCURIOYSUS COMPUESTOS	Huancavelica	Ascension	Ascension	0	0	225	225
			Huancavelica	0	0	26	26
		Hospital Departamental	Huancavelica	0	1	0	1
			San Cristobal	Huancavelica	0	0	152
		Santa Ana	Ascension	0	0	18	18
			Huancavelica	0	0	224	224
			Yauli	0	0	1	1
		Sacsamarca	Huancavelica	0	0	20	20
		San Geronimo	Huancavelica	0	0	42	42
METAL, NO ESPECIFICADO	Huancavelica	San Cristobal	Huancavelica	0	0	21	21
			Ascension	0	0	2	2
		Santa Ana	Huancavelica	0	0	16	16
ARSENICOYSUS COMPUESTOS	Huancavelica	Izcuchaca	Huando	1	0	0	1
			Izcuchaca	0	0	1	1
Total				1	1	748	750



ENFERMEDADES ZONOTICAS, ACCIDENTES POR ANIMALES PONZOÑOSOS Y EPIZOOTIAS

Casos de Loxocelismo por lugar de procedencia, DIRESA Huancavelica - 2024

DIRESA Notificante	EESS notifica	Distrito de Procedencia	Tipo de Diagnóstico			Total
			P	C	D	
Huancavelica	Acobamba	Acobamba	0	1	0	1
		Anta	0	1	0	1
	Hospital Departamental De Huancavelica	Huancavelica	0	2	0	2
		Huando	0	1	0	1
	Quichuas	Quichuas	0	1	0	1
Junin	Hosp. Reg. Doc. Cli. Quir. Daniel Alci	Churcampa	0	1	0	1
		Pampas	0	1	0	1
		Pilpichaca	0	1	0	1
		Salcahuasi	0	1	0	1
Total			0	8	0	8

DIRESA Notificante	EESS notifica	Distrito de Procedencia	Tipo de			Total
			P	C	D	
Huancavelica	Hospital Departamental De Huancavelica	Huancavelica	0	1	0	1
Total			0	1	0	1



ENFERMEDADES METAXENICAS

Casos de Dengue por procedencia, DIRESA Huancavelica - 2024

Dengue	DIRESA Notificante	EESS notifica	Distrito de Procedencia	Tipo de Diagnóstico			Total
				P	C	D	
Dengue Con Signos De Alarma	Huancavelica	Castrovirreyna - Essalud	Sunampe	0	1	0	1
		Hospital De Lircay	Salas	0	1	0	1
			San Clemente	0	0	1	1
			Lima	0	1	0	1
		Hospital Essalud Huancavelica	La Tingui?A	0	0	1	1
			Paracas	0	0	1	1
			Pueblo Libre	0	0	1	1
			Chulucanas	0	0	1	1
		Santa Ana	La Tingui?A	0	1	0	1
	Lima Este	C.S. Gustavo Lanatta Lujan (C.S. Chorr	Huancavelica	0	0	1	1
Total General				0	4	6	10



Casos de Dengue por procedencia, DIRESA Huancavelica - 2024

Dengue	DIRESA Notificante	EESS notifica	Distrito de Procedencia	Tipo de Diagnóstico			Total
				P	C	D	
Dengue Con Signos De Alarma	Huancavelica	Castrovirreyna - Essalud	Sunampe	0	1	0	1
		Hospital De Lircay	Salas	0	1	0	1
			San Clemente	0	0	1	1
			Lima	0	1	0	1
		Hospital Essalud Huancavelica	La Tingui?A	0	0	1	1
			Paracas	0	0	1	1
			Pueblo Libre	0	0	1	1
			Chulucanas	0	0	1	1
		Santa Ana	La Tingui?A	0	1	0	1
	Lima Este	C.S. Gustavo Lanatta Lujan (C.S. Chorr	Huancavelica	0	0	1	1
Total General				0	4	6	10



Dengue	DIRESA Notificante	EESS notificada	Distrito de Procedencia	Tipo de Diagnóstico			Total		
				P	C	D			
Dengue Sin Signos De Alarma	Huancavelica	Acobamba	Ica	1	0	1	0		
			Pichari	0	1	1	0		
			Satipo	1	0	1	0		
			Independencia	1	0	1	0		
		Castrovirreyna - Essalud	Carmen Alto	0	1	1	0		
			Chincha Alta	0	2	2	0		
			Ica	0	3	3	0		
			Pisco	1	1	2	0		
		Ccarhuapata	Subtanjalla	1	0	1	0		
			San Clemente	0	1	1	0		
			Salas	1	0	1	0		
		Hospital De Lircay	Chilca	0	1	1	0		
			Kimbiri	0	1	1	0		
			Salas	3	0	3	0		
			Santa Cruz	1	0	1	0		
		Hospital Departamental De Huancavelica	Anchonga	0	1	1	0		
			Bagua	1	0	1	0		
			El Agustino	1	0	1	0		
			Huancavelica	0	1	1	0		
			Ica	3	4	7	0		
			La Victoria	0	1	1	0		
			Pichari	0	1	1	0		
			Rimac	0	1	1	0		
			Santa Ana	0	1	1	0		
			Tarapoto	0	1	1	0		
			Bagua Grande	0	1	1	0		
			Santiago	0	1	1	0		
			San Borja	1	0	1	0		
			Sunampe	1	0	1	0		
			San Clemente	0	1	1	0		
			El Porvenir	0	1	1	0		
			Ate	0	1	1	0		
			Comas	0	1	1	0		
			Ica	2	4	6	0		
			Lima	1	0	1	0		
			Rio Tambo	0	1	1	0		
			Rupa-Rupa	0	1	1	0		
			San Miguel	1	0	1	0		
			Hospital Essalud Huancavelica	Pueblo Nuevo	1	3	4	0	
		La Molina		0	1	1	0		
		Huaral		1	0	1	0		
		Pisco		1	0	1	0		
		Subtanjalla		0	2	2	0		
		Polvora		0	1	1	0		
		San Clemente		1	1	2	0		
		Palpa		0	1	1	0		
		Parcona		1	0	1	0		
		Huaytara		San Juan De Lurigancho	1	0	1	0	
				Salas	1	0	1	0	
		Lircay - Essalud		Parcona	1	0	1	0	
			Subtanjalla	1	0	1	0		
		Pilpichaca	Ica	1	0	1	0		
			Parcona	2	0	2	0		
		Santa Ana	Capillas	0	1	1	0		
			Chincha Alta	2	1	3	0		
		Villa De Arma	San Juan De Lurigancho	0	1	1	0		
			Pueblo Nuevo	2	3	5	0		
			San Vicente De Ca?ete	0	1	1	0		
			La Tingui?A	2	0	2	0		
		Yauli	Pueblo Nuevo	0	2	2	0		
		Marcas	Chincha Alta	1	0	1	0		
			Paracas	1	0	1	0		
		Cotas	Chincha Alta	0	1	1	0		
			Parcona	0	2	2	0		
		Suytupampa	Subtanjalla	0	1	1	0		
			Ica	1	2	3	0		
		Santiago De Quirahuara	Ica	1	0	1	0		
			Colcabamba	0	1	1	0		
		Huaytara - Essalud	Lircay	0	1	1	0		
			Acostambo	0	1	1	0		
		Ayavi	Huancavelica	0	1	1	0		
			Huancavelica	0	1	1	0		
		Junin	Hosp. Nac. Ramiro Priale Priale Huanca	0	1	1	0		
			Hosp. I Selva Central Y Enfermedades T	0	1	1	0		
		Lima Centro	C.S. Jesus Maria	0	1	1	0		
			Hospital Nivel I Carlos Alcantara Butt	0	1	1	0		
		Lima Este	Hospital Nivel II Vitarte	0	1	1	0		
			Colcabamba	0	1	1	0		
		Lima Sur	P.S. Santa Rosa De Belen	0	1	1	0		
			Huancavelica	0	1	1	0		
		Total				43	64	##	0



ENFERMEDADES METAXENICAS

Casos de Leishmaniasis por procedencia, Diresa Huancavelica - 2024

DIRESA Notificante	Diagnostico	EES S notifica	Distrito de Procedencia	Tipo de Diagnóstico			Total
				P	C	D	
Huancavelica	Leishmaniasis Cutanea	Anco	Acobamba	0	1	0	1
			Anco	0	2	0	2
			Canayre	0	1	0	1
			Pichanaqui	0	1	0	1
			Canta	0	1	0	1
		Churcampa	Canayre	0	1	0	1
			Huanta	0	0	1	1
			Calleria	0	1	0	1
			Canta	0	1	0	1
			Paruro	0	1	0	1
		Colcabamba	Andaymarca	0	0	1	1
		Cosme	Cosme	0	2	0	2
		Daniel Hernandez	Pangoa	0	1	0	1
		Hospital De Pampas	Pichari	0	1	0	1
			Yuyapichis	0	1	0	1
		Hospital Departament	Cosme	1	0	1	2
			Huancavelica	0	0	1	1
			Raimondi	1	0	0	1
		Huachocolpa	Calleria	0	1	0	1
		Paucarbamba	Pichari	0	1	0	1
		Pucacocha	Mazamari	1	0	0	1
		Quichuas	Chanchamayo	0	1	0	1
			Llochegua	0	1	0	1
			Sepahua	0	0	1	1
		San Jose	Pichanaqui	0	1	0	1
			Pichari	0	2	1	3
		Tintay Punco	Tintay Puncu	0	1	0	1
		Cochabamba Grande	Cochabamba	0	1	0	1
		Puerto San Antonio	Pichari	0	2	0	2
		Locroja	Locroja	0	0	1	1
Vista Alegre De Andab	Pichari	0	1	0	1		
Junin	Leishmaniasis	Hosp. Regional Docen	Quichuas	0	1	0	1
	Leishmaniasis	Hosp. Reg. Doc. Cli. Qu	Colcabamba	0	1	0	1
Total				3	29	7	39



ENFERMEDADES METAXENICAS

Casos de Leptospirosis por procedencia, Diresa Huancavelica - 2024

DIRESA Notificante	EESS notifica	Distrito de Procedencia	Tipo de Diagnóstico			Total
			P	C	D	
Huancavelica	Hospital Departamental De Huancavelica	El Agustino	0	0	1	1
		Huancavelica	1	1	0	2
		Pichari	0	1	0	1
		Pisco	0	0	1	1
		San Clemente	0	0	1	1
		El Porvenir	0	0	1	1
05 Ayacucho	Hosp. Regional Ayacucho	Chincho	0	0	1	1
		Colcabamba	1	0	0	1
		Lircay	0	0	1	1
Total			2	2	6	10

Casos de Zika por procedencia, Diresa Huancavelica - 2024

DIRESA Notificante	EESS notifica	Distrito de Procedencia	Tipo de Diagnóstico			Total
			P	C	D	
Lima Norte	Hosp. Cayetano Heredia	Huancavelica	0	0	1	1
Total			0	0	1	1



ENFERMEDADES METAXENICAS

Casos de Chagas por procedencia, Diresa Huancavelica - 2024

DIRESA Notificante	EESS notifica	Distrito de Procedencia	Tipo de Diagnóstico			Total
			P	C	D	
Huancavelica	Hospital Departamental De Huancavelica	Huancavelica	0	0	1	1
Total			0	0	1	1

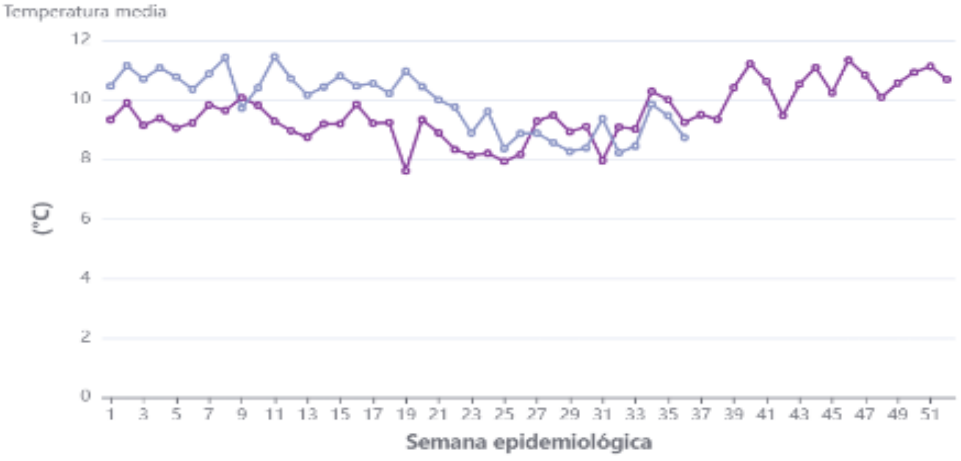
Casos de Malaria por procedencia, Diresa Huancavelica - 2024

DIRESA Notificante	EESS notifica	Distrito de Procedencia	Tipo de Diagnóstico			Total
			P	C	D	
Huancavelica	Churcampa	Canayre	0	1	0	1
		Pichari	0	1	0	1
		Rio Tambo	0	1	0	1
	Pachamarca	Satipo	0	1	0	1
Total			0	4	0	4

Observatorio Clima Salud Región Huancavelica



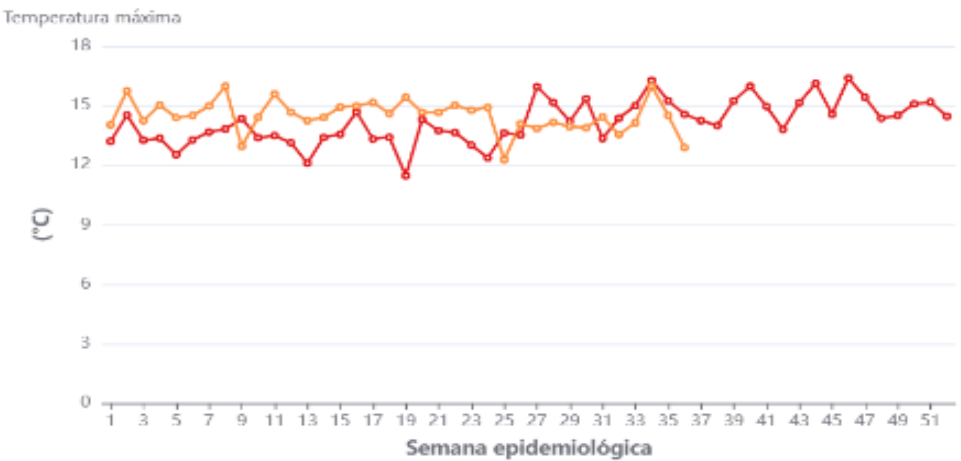
HUANCAVELICA - ACOBAMBA



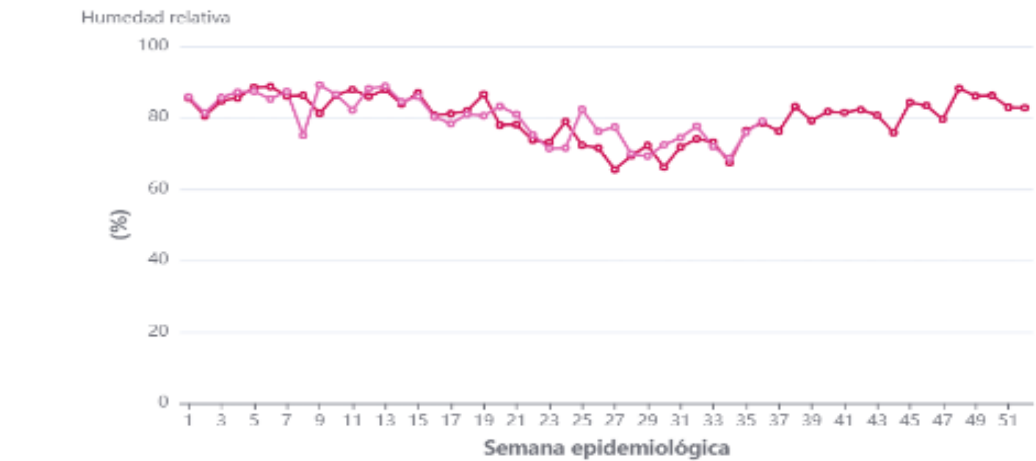
HUANCAVELICA - ACOBAMBA



HUANCAVELICA - ACOBAMBA



HUANCAVELICA - ACOBAMBA

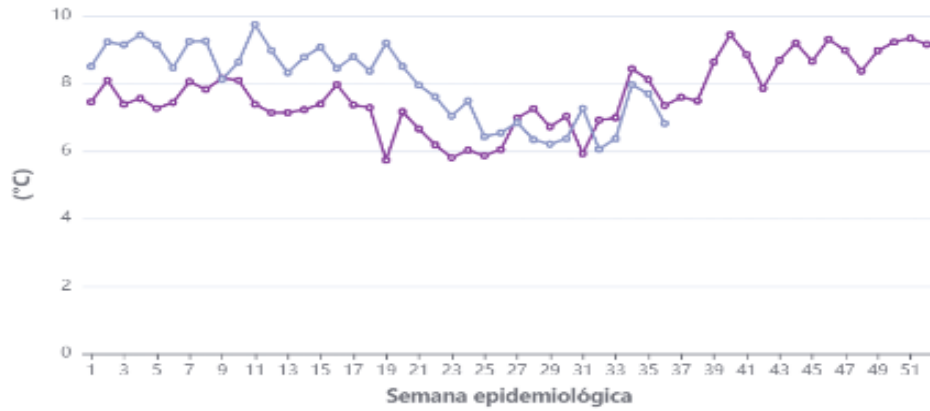


HUANCAVELICA - ACOBAMBA



HUANCAVELICA - ANGARAES

Temperatura media



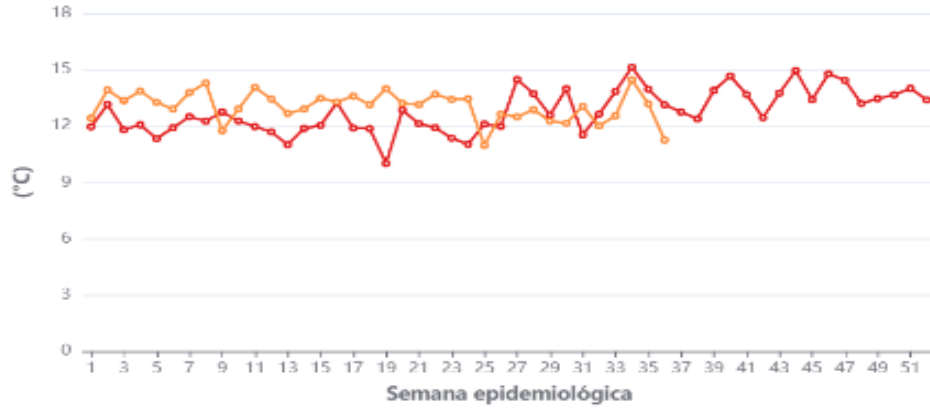
HUANCAVELICA - ANGARAES

Precipitación



HUANCAVELICA - ANGARAES

Temperatura máxima



HUANCAVELICA - ANGARAES

Humedad relativa



HUANCAVELICA - ANGARAES

Temperatura mínima



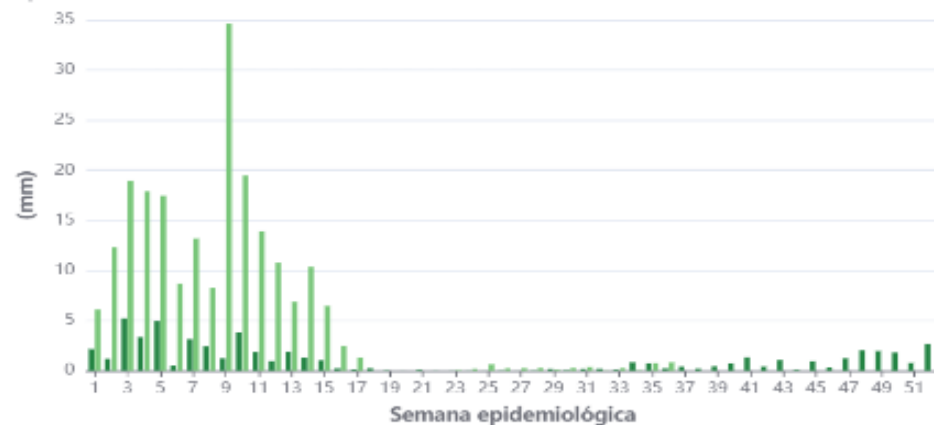
HUANCAVELICA - CASTROVIRREYNA

Temperatura media



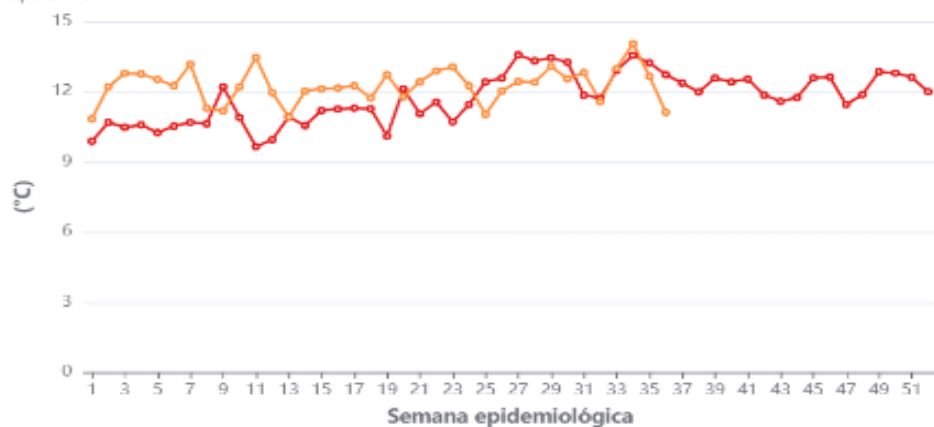
HUANCAVELICA - CASTROVIRREYNA

Precipitación



HUANCAVELICA - CASTROVIRREYNA

Temperatura máxima



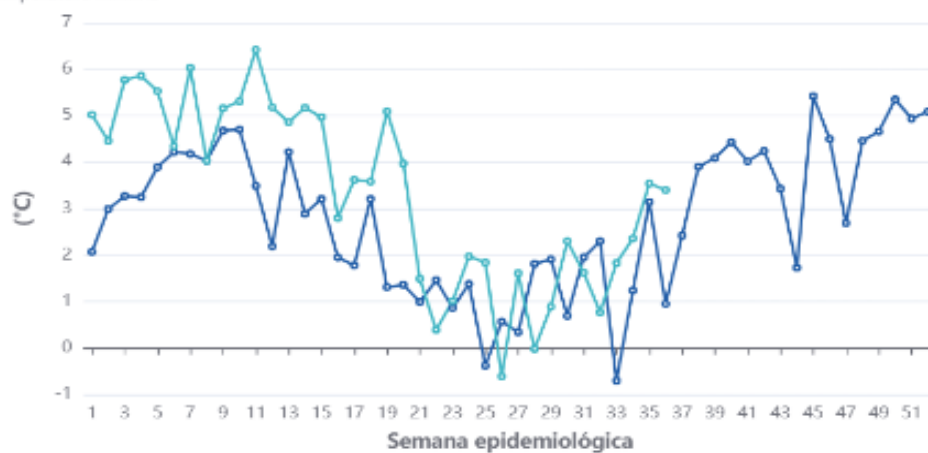
HUANCAVELICA - CASTROVIRREYNA

Humedad relativa

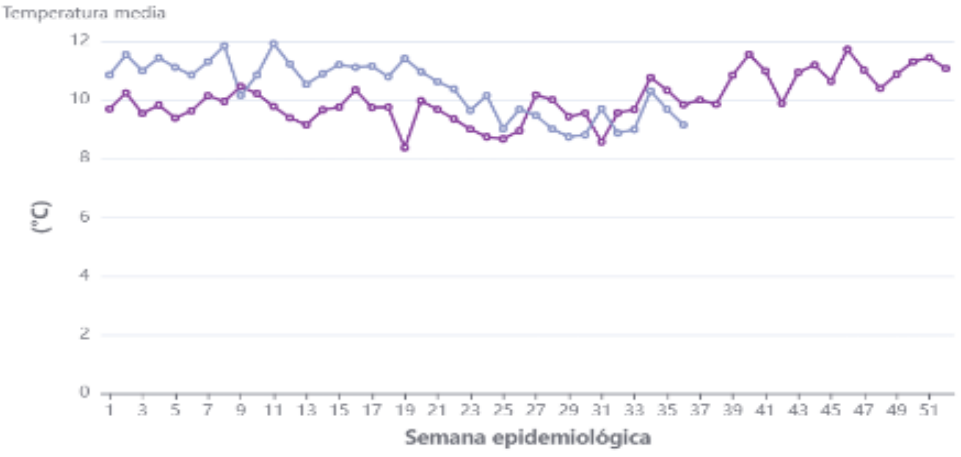


HUANCAVELICA - CASTROVIRREYNA

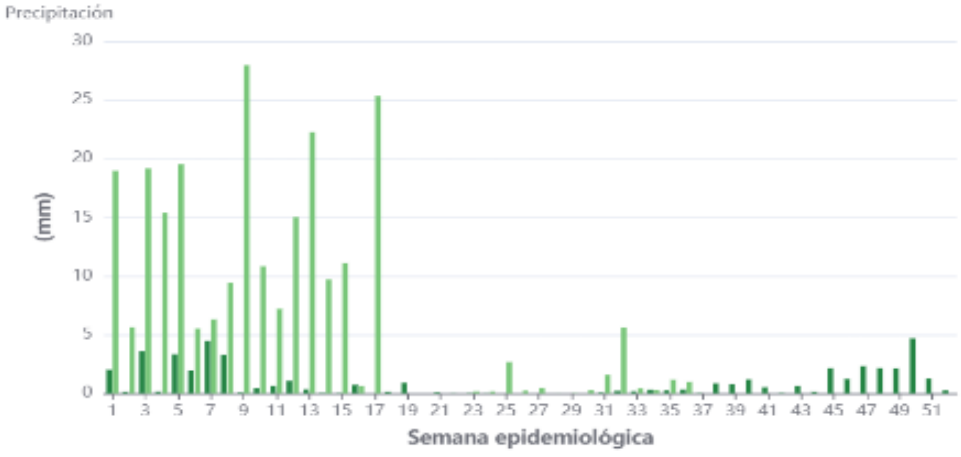
Temperatura mínima



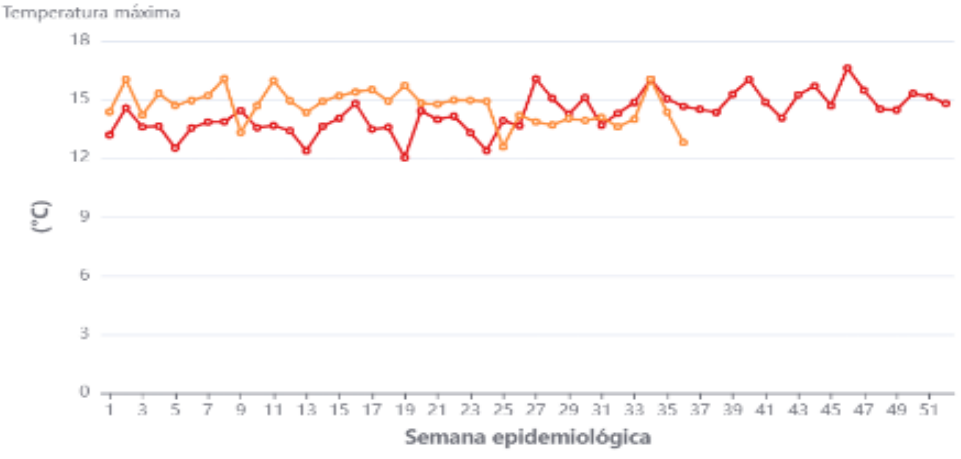
HUANCAVELICA - CHURCAMP



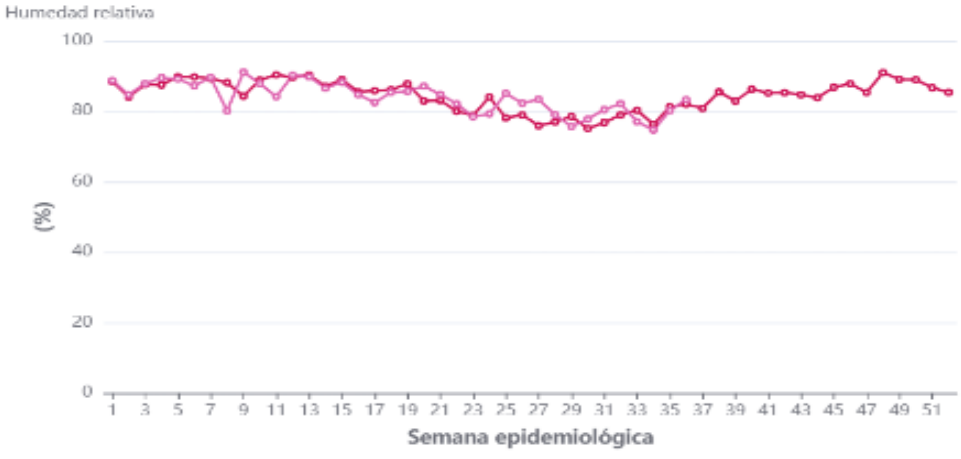
HUANCAVELICA - CHURCAMP



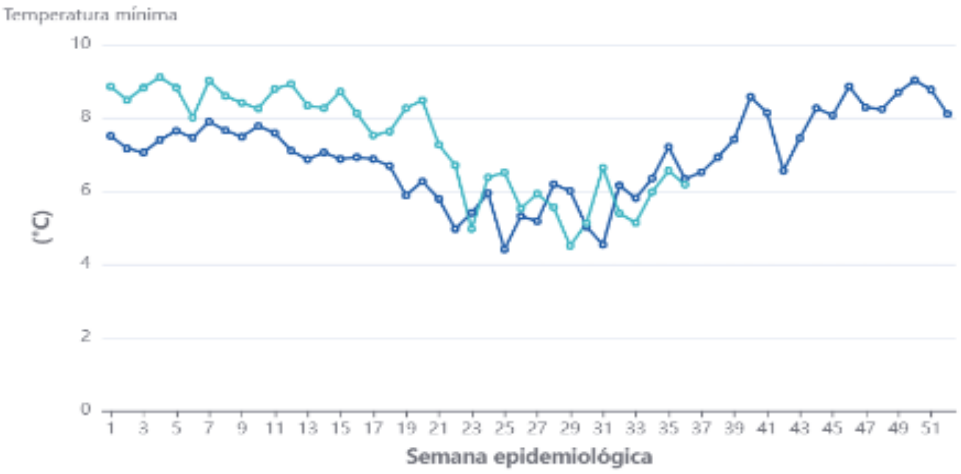
HUANCAVELICA - CHURCAMP



HUANCAVELICA - CHURCAMP



HUANCAVELICA - CHURCAMP



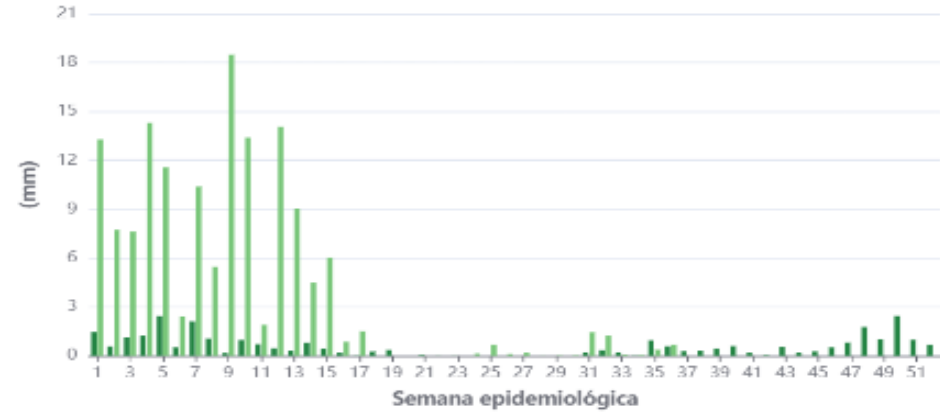
HUANCAVELICA - HUANCAVELICA

Temperatura media



HUANCAVELICA - HUANCAVELICA

Precipitación



HUANCAVELICA - HUANCAVELICA

Temperatura máxima



HUANCAVELICA - HUANCAVELICA

Humedad relativa

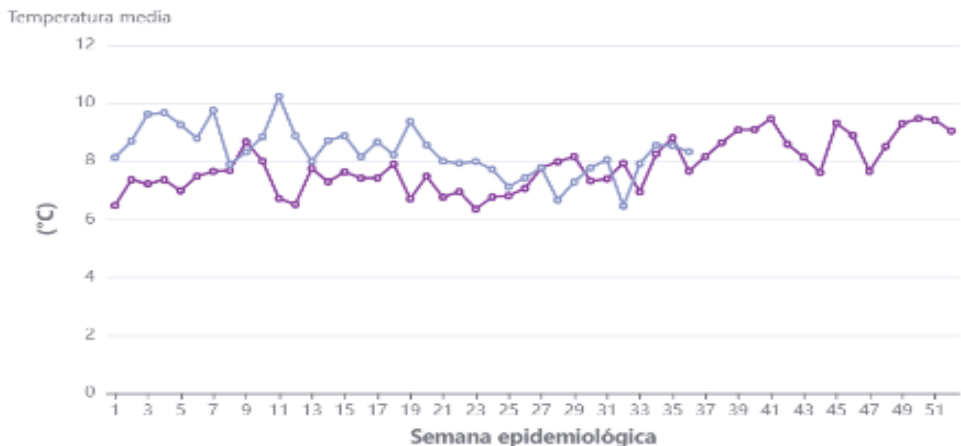


HUANCAVELICA - HUANCAVELICA

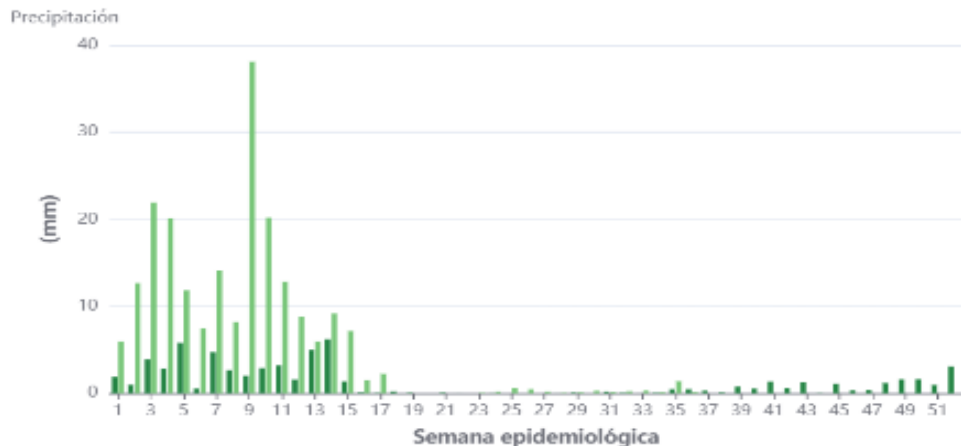
Temperatura mínima



HUANCAVELICA - HUAYTARA



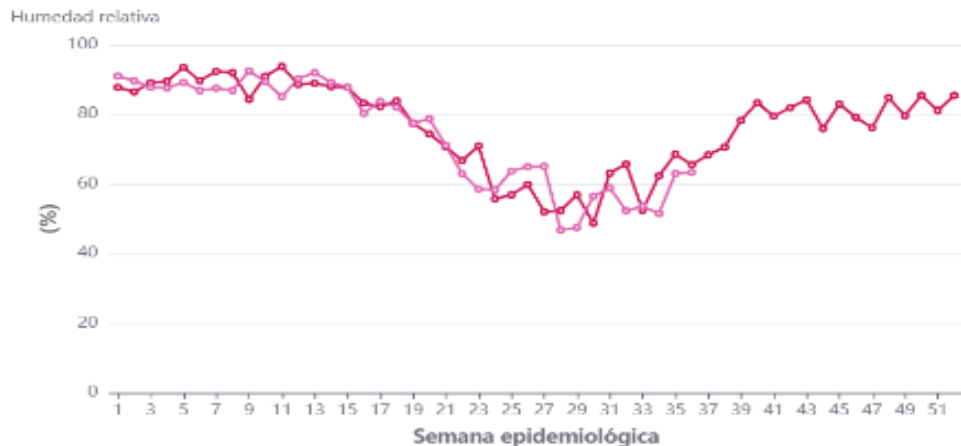
HUANCAVELICA - HUAYTARA



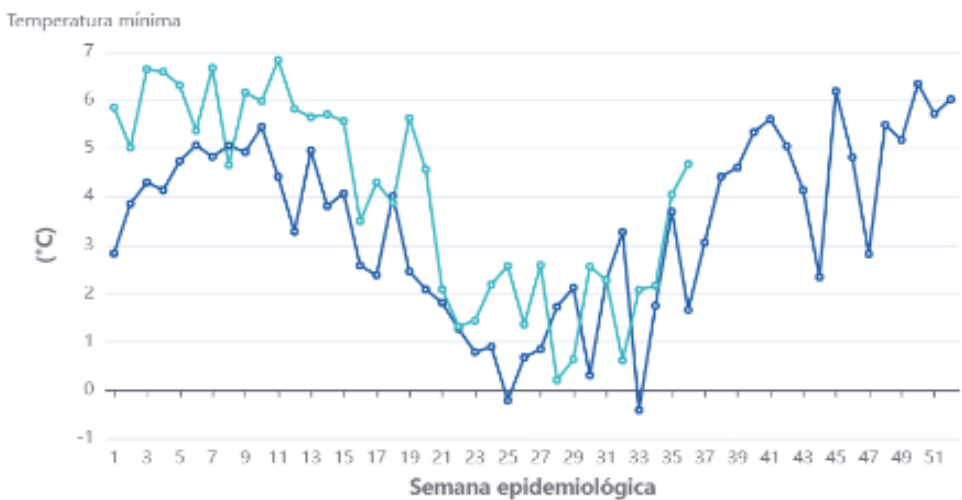
HUANCAVELICA - HUAYTARA



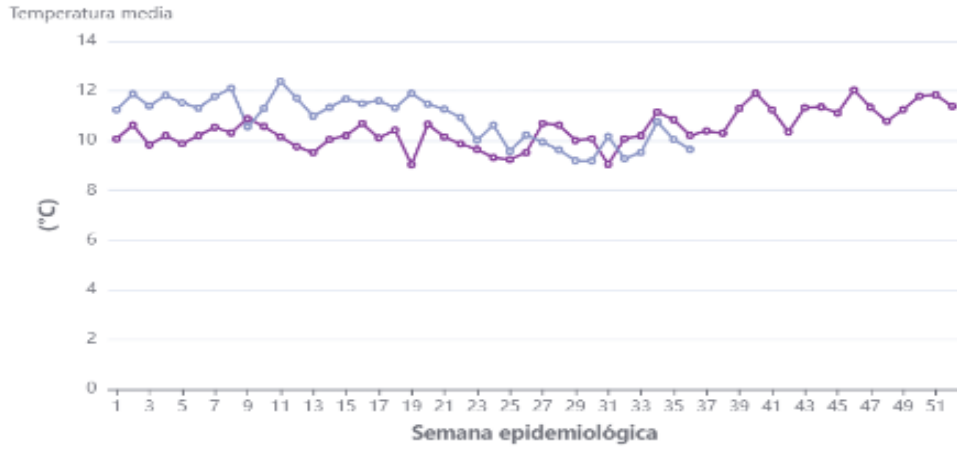
HUANCAVELICA - HUAYTARA



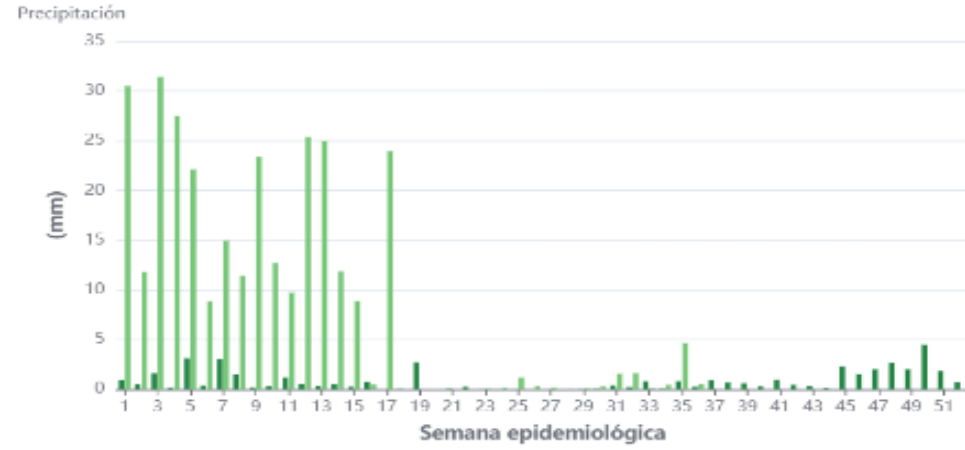
HUANCAVELICA - HUAYTARA



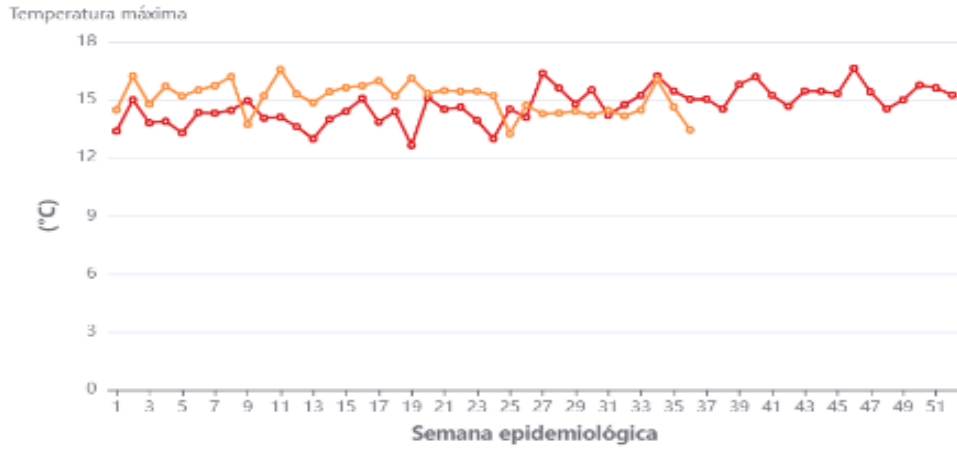
HUANCAVELICA - TAYACAJA



HUANCAVELICA - TAYACAJA



HUANCAVELICA - TAYACAJA



HUANCAVELICA - TAYACAJA



HUANCAVELICA - TAYACAJA



GRACIAS